

(Y5)

吹上(1) (吹上工費) 吹上(1) (吹上工費) 1,400 x 300 x 400 x 1.2 1,400 x 300 x 500 x 1.3	吹上(2) (吹上工費) 吹上(2) (吹上工費) 600 x 500 x 800 内装仕上げ 400 x 500	吹上(3) (吹上工費) 吹上(3) (吹上工費) 600 x 500 x 800 内装仕上げ 400 x 500
--	--	--

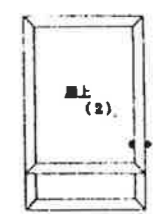
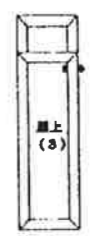
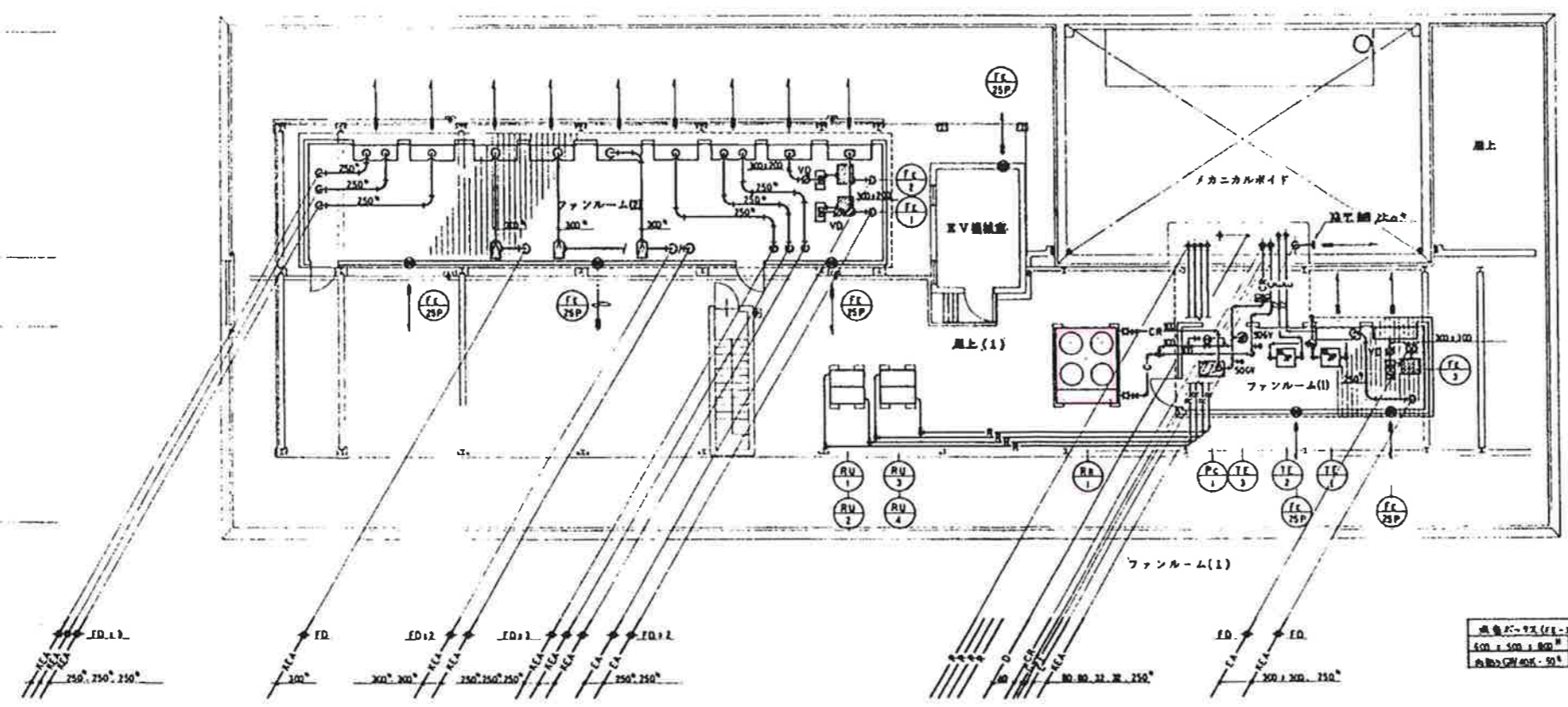


(Y4)

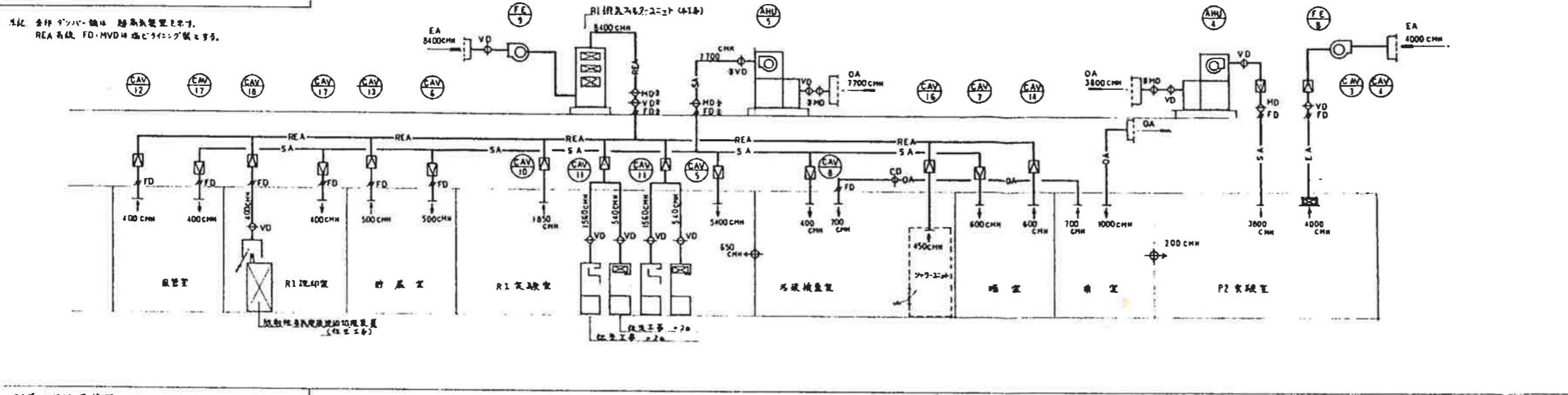
(Y3)

(Y2)

(Y1)

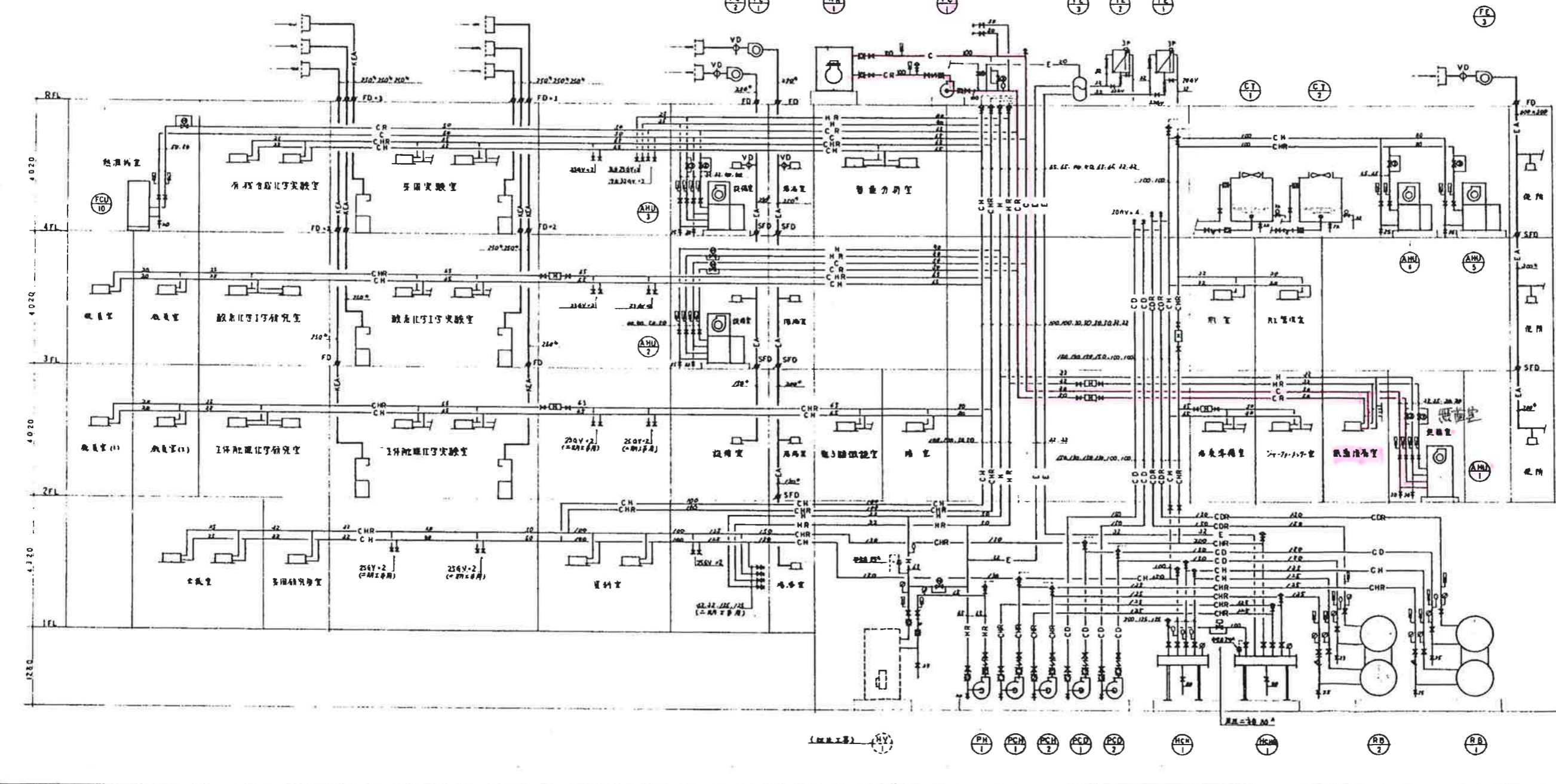


吹上(3) (吹上工費) 吹上(3) (吹上工費) 600 x 500 x 800 内装仕上げ 400 x 500
--



配管・ダクト系統図

注記 REA系統のFDは漏れ防止コックを付す。



凡	例
	CH 冷水管 (送り)
	CHR 温水管 (送り)
	HR 温水管 (戻り)
	C 冷水管 (送り)
	CR 冷水管 (戻り)
	CD 冷排水管 (送り)
	CDR 冷排水管 (戻り)
	D ドレン管
	E 排気管
	弁 止弁 (65°開閉) 又は開閉式
	止弁
	Y形ストレーナー
	安全弁
	差圧二方向検出器
	二方向検出器
	多形ゴミフィルタ
	2段階可変細目フィルタ (400, 100, 50μ)
	特種細目 (複式) (準式)
	自動空気弁 20°
	圧力計
	温度計
	差圧検出計
	制御バルブ

	EA 排気ダクト
	REA 戻り空気ダクト (内周ダクト)
	REA 戻り空気ダクト (内周ダクト)
	OA 外気供給ダクト
	SA 空調送気ダクト
	RA 空調戻気ダクト
	风量調整バルブ
	送風防止バルブ
	防炎ダンパー
	送風防止バルブ (自動制御型)
	軟圧調整バルブ
	F 電動ファン
	消音ファン (600)
	消音ファン
	消音防音 4000 ²
	吸込口
	吐出口
	電圧調整器