

資料4.1 法人役員等

役職名	氏名	就任時の職	任期
理事長	寺井 幹男	-	2015.4.1 - 2019.3.31
理事長	渋谷 克人	-	2019.4.1 - 2023.3.31
副理事長	石塚 勝	県立大学学長	2015.4.1 - 2019.3.31
副理事長	下山 勲	同上	2019.4.1 - 2023.3.31
理事	松本三千人	県立大学副学長・工学部長	2015.4.1 - 2017.3.31
理事	森 孝男	同上	2017.4.1 - 2019.3.31
理事	中島 範行	同上	2019.4.1 - 2021.3.31
理事	山本 修	県立大学事務局長	2015.4.1 - 2016.1.16
理事	田中 篤人	同上	2016.4.1 - 2018.3.31
理事	山下 康二	同上	2018.4.1 - 2020.3.31
理事	助野 吉昭	同上	2020.4.1 - 2021.3.31
理事	杉野太加良	県立大学研究協力会会長、 (株)スギノマシン代表取締役社長	2015.4.1 - 2021.3.31
理事	町野 利道	県経営者協会副会長、コーセル(株)相談役	2015.4.1 - 2021.3.31
理事	朝日 重剛	富山県中小企業団体中央会副会長、朝日印刷(株)会長	2019.4.1 - 2021.3.31
経営審議会 委員	寺林 敏	富山県副知事	2015.4.1 - 2017.3.31
経営審議会 委員	山崎 康至	同上	2017.4.1 - 2021.3.31
経営審議会 委員	朝日 重剛	富山県中小企業団体中央会副会長、朝日印刷(株)会長	2015.4.1 - 2019.3.31
経営審議会 委員	馬瀬 大助	県医師会会長	2019.4.1 - 2021.3.31
経営審議会 委員	大井きよみ	県看護協会会長	2019.4.1 - 2020.6.27
経営審議会 委員	松原 直美	同上	2020.6.28 - 2021.3.31
監事	林 晃司	県顧問弁護士	2015.4.1 - 2021.3.31
監事	金田 賢二	公認会計士	2015.4.1 - 2021.3.31

理事長、副理事長、理事は経営審議会委員を兼ねる

資料4.2 教育研究審議会

資料4.2 教育研究審議会

役職名	氏名	就任時の職	任期
学長	下山 勲		2019.4.1～2023.3.31
副学長 工学部長	中島 範行	工学部 教授 医薬品工学科	2019.4.1～2021.3.31
看護学部長	竹内登美子	看護学部 教授 看護学科	2019.4.1～2021.3.31
学生部長	伊藤 伸哉	工学部 教授 生物工学科	2019.4.1～2021.3.31
入試・学生 募集部長	大島 徹	工学部 教授 知能ロボット工学科	2019.4.1～2021.3.31
附属図書館長	石森 勇次	工学部 教授 教養教育センター	2020.4.1～2022.3.31
地域連携 センター所長	鈴木真由美	工学部 教授 機械システム工学科	2020.4.1～2022.3.31
キャリア センター所長	坂村 芳孝	工学部 教授 機械システム工学科	2020.4.1～2022.3.31
計算機 センター所長	鳥山 朋二	工学部 教授 情報システム工学科	2019.4.1～2021.3.31
生物・医薬品工学 研究センター所長	浅野 泰久	工学部 教授 生物工学科	2020.4.1～2022.3.31
教養教育 センター長	福原 忠	工学部 教授 教養教育センター	2020.4.1～2022.3.31
主任教授	中川 慎二	工学部 教授 機械システム工学科	2020.4.1～2022.3.31
主任教授	神谷 和秀	工学部 教授 知能ロボット工学科	2020.4.1～2022.3.31
主任教授	大寺 康夫	工学部 教授 電気電子工学科	2020.4.1～2022.3.31
主任教授	太田 聡	工学部教授 情報システム工学科	2020.4.1～2022.3.31
主任教授	川上 智規	工学部 教授 環境・社会基盤工学科	2020.4.1～2022.3.31
主任教授	五十嵐康弘	工学部 教授 生物工学科	2020.4.1～2022.3.31
主任教授	米田 英伸	工学部 教授 医薬品工学科	2020.4.1～2022.3.31
看護学科長	岡本 恵里	看護学部 教授 看護学科	2020.4.1～2022.3.31
看護学生科長	榎子 嘉美	看護学部 教授 看護学科	2020.4.1～2022.3.31
看護研究・ 地域連携科長	片田 裕子	看護学部 教授 看護学科	2020.4.1～2022.3.31
事務局長	助野 吉昭		2020.4.1～2022.3.31

資料4.3 教員数の推移

年度末

区 分	年 度	2010	2011	2012	2013	2014	2015	2016	2017	2018	2019	
学 長		1	1	1	1	1	1	1	1	1	1	
工 学 部	教 養 教 育 (-2019) 教養教育センター (-2020)	教 授	8	6	7	7	5	4	4	5	4	4
		准教授	11	12	11	11	11	10	11	13	15	18
		講 師	2	2	2	2	3	5	6	6	6	7
		助 教										
		教務職員										
	計	21	20	20	20	19	19	21	24	25	29	
	機 械 シ ス テ ム 工 学	教 授	5	6	6	4	4	4	5	7	7	6
		准教授	8	7	9	9	9	9	7	5	10	9
		講 師	3	4	2	2	3	5	5	6	3	3
		助 教	1	1	1	1	1	1	1	1	1	2
		教務職員										
	計	17	18	18	16	17	19	18	19	21	20	
	知 能 デ ザ イ ン 工 学 (2006-) 知能ロボット工学 (2017-)	教 授	6	5	5	5	6	6	6	5	5	6
		准教授	6	7	7	8	7	8	7	7	7	7
		講 師	6	6	5	4	5	4	6	8	7	7
		助 教	2	1	1	1	1	1	0	1	1	1
	教務職員											
	計	20	19	18	18	19	19	19	21	20	21	
	情 報 シ ス テ ム 工 学 (2006-) 電 子 ・ 情 報 工 学 (2017-)	教 授	7	7	7	6	6	5	6	7	8	9
准教授		4	4	6	7	8	9	8	9	8	9	
講 師		5	7	5	5	4	3	3	3	4	6	
助 教		2	1	1	1	1	1	1	2	3	5	
教務職員												
計	18	19	19	19	19	18	18	21	23	29		
生 物 工 学 (-2005生物センター)	教 授	7	7	7	7	7	7	8	7	7	7	
	准教授	6	6	6	5	5	4	5	4	4	4	
	講 師	2	2	3	3	4	5	5	3	4	4	
	助 教	5	6	5	5	3	2	5	5	5	6	
教務職員												
計	20	21	21	20	19	18	23	19	20	21		
環 境 工 学 (2009-) 環 境 ・ 社 会 基 盤 工 学 (2017-)	教 授	4	4	4	5	5	4	5	6	6	5	
	准教授	5	5	5	5	5	5	5	7	8	9	
	講 師	3	4	6	5	5	5	6	4	5	4	
	助 教											
教務職員												
計	12	13	15	15	15	14	16	17	19	19		
医 薬 品 工 学 (2017-)	教 授								5	6	7	
	准教授								2	3	2	
	講 師								2	2	3	
	助 教								1	1	0	
教務職員												
計	0	0	0	0	0	0	0	10	12	12		
合 計	教 授	37	35	36	34	33	30	34	42	43	45	
	准教授	40	41	44	45	45	45	43	47	55	58	
	講 師	21	25	23	21	24	27	31	32	31	34	
	助 教	10	9	8	8	6	5	7	10	11	14	
	教務職員	0	0	0	0	0	0	0	0	0	0	
合 計	108	110	111	108	108	107	115	131	140	150		
看 護 学 部	教 授										7	
	准教授										6	
	講 師										18	
	助 教										14	
	助 手										3	
合 計											48	

区 分		年 度	2010	2011	2012	2013	2014	2015	2016	2017	2018	2019	
工 学 研 究 科	機 械 シ ス テ ム	教 授	5	6	6	4	4	4	5	7	7	5	
		准 教 授	8	7	9	9	9	10	7	5	10	9	
		講 師	3	4	2	2	3	5	5	6	3	3	
		助 教	1	1	1	1	0	0	1	0	1	1	
		計	17	18	18	16	16	19	18	18	21	18	
	知 能 デ ザ イ ン (2006-) 知 能 ロ ボ ッ ト 工 学 (2018-)	教 授	6	5	5	5	6	6	6	6	5	5	6
		准 教 授	6	7	7	8	7	8	7	7	7	7	7
		講 師	6	6	5	4	5	4	6	8	7	7	
		助 教	2	1	1	1	1	1	0	0	1	1	
	計	20	19	18	18	19	19	19	19	20	20	21	
	情 報 シ ス テ ム (2006-) 電 子 ・ 情 報 工 学 (2017-)	教 授	7	7	7	6	6	5	6	7	8	9	
		准 教 授	4	4	6	7	8	9	8	9	8	9	
講 師		5	7	5	5	4	3	3	3	4	6		
助 教		2	1	1	1	1	1	1	1	1	3	2	
計	18	19	19	19	19	18	18	20	23	26			
生 物 工 学 (-2005生物センター)	教 授	7	7	7	7	7	7	7	7	7	7	7	
	准 教 授	6	6	6	5	5	4	4	4	4	4	4	
	講 師	2	2	3	3	4	5	5	3	4	4	4	
	助 教	5	5	5	5	3	2	2	4	5	5		
計	20	20	21	20	19	18	18	18	20	20			
環 境 工 学 (2012~) 環 境 ・ 社 会 基 盤 工 学 (2017-)	教 授	0	0	0	5	5	4	5	6	6	6		
	准 教 授	0	0	0	5	5	5	5	7	8	9		
	講 師	0	0	0	5	5	5	6	4	5	4		
	助 教	0	0	0	0	0	0	0	0	0	0		
計	0	0	0	15	15	14	16	17	19	19			
医 薬 品 工 学 (2017-)	教 授									5	5	7	
	准 教 授									2	2	2	
	講 師									1	2	3	
	助 教									1	1	0	
計	0	0	0	0	0	0	0	0	9	10	12		
合 計	教 授	25	25	25	27	28	26	29	37	38	40		
	准 教 授	24	24	28	34	34	36	31	34	39	40		
	講 師	16	19	15	19	21	22	25	25	25	27		
	助 教	10	8	8	8	5	4	4	6	11	9		
	合 計	75	76	76	88	88	88	89	102	113	116		

注) 工学研究科の教員は全員、工学部の教員の兼任である。

資料4.4 客員教授一覧

年度	氏名	専門分野	役職(委嘱当時)	備考
1990	石井 威望	システム工学	東京大学工学部教授	2009年度まで
	岡村 總吾	電子工学	国際連合大学学長特別顧問	2013年度まで
	佐田登志夫	生産技術	理化学研究所理事	2007年度まで
	西澤 潤一	電子	(財)半導体研究振興会半導体研究所長	1990年度まで
	田村 三郎	農芸化学	元県立技術短期大学長	2001年度まで
	桐榮 良三	化学工学	京都大学名誉教授	1996年度まで
	山田 秀明	農芸化学	京都大学農学部教授	1992年度まで
1996	近藤 次郎	応用解析学	東京大学名誉教授	2007年度まで
1997	猪瀬 博	電気通信・情報工学	学術情報センター所長	2000年度まで
	笈田 知義	高等教育・幼児教育	京都大学名誉教授、富山県立大学名誉教授	2004年度まで
2003	長田 裕之	抗生物質	理化学研究所主任研究員 埼玉大学大学院客員教授	2003年度まで
	久保田弘敏	航空宇宙学	東京大学教授 宇宙開発事業団評価委員会委員	2007年度まで
	白川 功	情報システム工学	大阪大学名誉教授	2018年度まで
	高橋 朗	機械工学 自動車工学	(株)デンソー会長	2003年度まで
	中尾 哲雄	経営学	(株)インテック社長	
	中島 尚正	設計システム工学	放送大学教授(東京多摩学習センター所長) 東京大学名誉教授	2008年度まで
	安田 浩	応用情報工学	東京大学教授	2019年度まで
	澤泉 重一	電子システム工学	三菱電機(株)電子システムIT事業推進室技術渉外担当部長 富山県立大学特別研究員	2011年度まで
	堀 雅和	情報処理工学	インテック・ウェブ・アンド・ガム・インフォマティクス(株)主任研究員 富山国際大学非常勤講師	2007年度まで
	二口 友昭	物理学	富山県工業技術センター主幹研究員	2004年度まで
	富田 正吾	溶接工学	富山県工業技術センター主任研究員	2003年度まで
	岩坪 聡	表面改質技術 電子工学	同上	2018年度まで
	佐山 利彦	材料力学 計算力学	同上	2018年度まで
2004	大森 徳郎	機械工学 自動車工学	(株)デンソー副社長	2004年度まで
	別府 輝彦	農芸化学 応用微生物学	日本大学教授 東京大学名誉教授	2015年度まで
	森 謙治	有機合成化学	東京大学名誉教授	2019年度まで
	小幡 勤	マイクロマシン工学 電子工学	富山県工業技術センター研究員	2016年度まで
2005	小久保尚躬	機械工学 自動車工学	(株)デンソー技研センター専務取締役	2005年度まで
	川人 光男	脳情報科学	(株)国際電気通信基礎技術研究所フェロー	
	高木 利久	バイオインフォマティクス	東京大学教授	2018年度まで
	福田 敏男	ロボット工学	名古屋大学教授	2019年度まで

年度	氏名	専門分野	役職(委嘱当時)	備考
2006	小林 敏雄	自動車工学 数値流体工学	東京大学名誉教授 (財)日本自動車研究所副理事長・所長	2007年度まで
	石黒 智明	軽金属材料学 表面処理技術	富山県工業技術センター副主幹研究員	2009年度まで
2007	下原 勝憲	社会情報学	同志社大学教授	2012年度まで
	古米 保	応用微生物学	富山県立大学地域連携センターアドバイザー (深層水担当)	2011年度まで
	葭田 隆治	生物資源学	同上	2011年度まで
2008	稲葉 敦	ライフサイクル工学	東京大学人口物工学研究センター教授 産業技術総合研究所安全科学研究部門副部門長	2009年度まで
	白鳥 正樹	機械材料 材料力学 材料強度学	横浜国立大学安心・安全の科学研究教育センター特任教授	2018年度まで
	安井 直彦	光情報通信ネットワーク技術 光信号処理技術 全方位画像処理技術	富山県立大学客員教授	2012年度まで
2009	畚野 信義	電子工学	株式会社国際電気通信基礎技術研究所(ATR)相談役	
	山野井昭雄	微生物化学	味の素株式会社顧問	
	花木 啓祐	都市環境工学	東京大学大学院工学系研究科教授 日本水環境学会会長	2014年度まで
	藤江 幸一	環境技術・環境材料	横浜国立大学大学院環境情報研究院教授 日本水環境学会副会長	2011年度まで
2010	川堰 宣隆	副主幹研究員	富山県工業技術センター中央研究所 企画情報課	2012年度まで
2011	清水 昌	発行・醸造学 応用微生物学 工業微生物学 環境微生物学	京都大学名誉教授 京都学園大学教授 日本農芸化学会会長 東レ先端融合研究所所長	
	戸田 信雄	空力弾性学	三菱重工業(株)特別顧問	
2012	田蔵 隆	基礎及び地盤の地震工学研究	清水建設株式会社副理事、技術研究所上席マネージャー	2013年度まで
	釣谷 浩之	主任研究院	富山工業技術センター機械電子研究所 機械システム課	2014年度まで
2013			新規委嘱なし	
2014	花畑 誠	微細加工・高分子設計	日産化学工業(株)機能性材料事業部・企画開発部長・理事 神奈川大学工業研究所客員教授	2018年度まで
	岩坪 聡	主幹研究員	富山県工業技術センター中央研究所 加工技術課	同上
	佐山 利彦	主幹研究員	富山県工業技術センター機械電子研究所 電子技術課	同上
	水野 渡	副主幹研究員	富山県工業技術センター企画管理部 企画情報課	2014年度まで
2015	川崎 一郎	地震学	京都大学名誉教授 立命館大学歴史都市防災研究所客員研究員 東濃地震科学研究所客員研究員	
	藤江 幸一	環境技術・環境負荷低減、環境モデリング・保全修復技術	横浜国立大学先端科学技術高等研究院教授	
	永田 員也	高分子工学・複合材料工学・界面反応工学	旭化成ケミカルズ(株)研究開発総部特級高度専門職 信州大学医学部バイオメディカル研究所特任教授	
	氷見 清和	主任研究員	富山県工業技術センター中央研究所 評価技術課 ものづくり研究開発センター(兼務)	2015年度まで

年度	氏名	専門分野	役職(委嘱当時)	備考
2016			新規委嘱なし	
2017	釣谷 浩之	主任研究院	富山工業技術センター機械電子研究所 機械システム課	2018年度まで
2018	高津 聖志	免疫学	富山県薬事総合研究開発センター所長 富山大学客員教授	
	田中 耕一	分析化学	株式会社島津製作所シニアフェロー 田中耕一記念質量分析研究所所長	
	横山 義之	主任研究員	産業技術研究開発センター 機械電子研究所 電子デバイス技術課 主任研究員	
	朝長 毅	プロテオーム解析 プロテオミクスア イオマーカー 癌・腫瘍	国立研究開発法人医薬基盤・健康・栄養研究所 プロテオームリサーチプロジェクト及び創薬 標的プロテオミクスプロジェクト上級研究員	2018年度まで
2019	Yves Gineste	体育学	ジネスト-マレスコッティ研究所長 静岡大学客員教授 東京医療センター高齢者ケア研究室客員研究員 京都大学こころの未来研究センター特認教授	
	斎藤 泉	ウイルス学遺伝子治療	公益財団法人微生物化学研究所チームリーダー	
	八尾 健	無機材料化学	京都大学名誉教授 香川高等専門学校名誉教授 (公財) 応用科学研究所評議員 (公財) 関西エネルギー・リサイクル科学研究 振興財団専攻委員	
	Harald Gröger	酵素有機化学	独ビーレフェルト大学教授	
	Pierre Monsan	酵素工学研究、バ イオ産業化	仏 トゥールーズ国立応用科学院 (INSA) 教授	
	Magali Remaud- Simeon	酵素工学研究、バ イオ産業化	仏 トゥールーズ国立応用科学院 (INSA) 教授 HTS platform ICEO-PICT, LISBT Genopole, Toulouse科学ディレクター	
	Jörg Huwyler	製剤技術 DDS エイボソーム	バーゼル大学 教授	
	安居 輝人	分子免疫学 感染症予防学	国立研究開発法人医薬基盤・健康・栄養研究所 医学博士	2019年度まで
	橋田 充	薬剤学 薬物送達学 (DDS) 薬物動態学	国立研究開発法人医薬基盤・健康・栄養研究 所 医学博士	
佐伯 和子	公衆衛生看護学	北海道大学大学院保健科学研究院名誉教授	2020年8月まで	
2020	磯辺 稔	天然物化学 有機合成化学 生物有機化学	名古屋大学名誉教授	

(注) 正式には1年ごとに委嘱する。

資料 4.5 非常勤講師の委嘱

【工学部】

年度	2000		2001		2002		2003		2004		2005		2006		2007		2008		2009	
	人数	時間数	人数	時間数	人数	時間数	人数	時間数	人数	時間数	人数	時間数	人数	時間数	人数	時間数	人数	時間数	人数	時間数
前期	5	165	9	285	11	391	12	391	20	603	18	509	21	662	19	738	20	675	28	743
後期	7	246	8	216	13	495	14	465	8	255	13	349	9	245	6	211	5	173	7	198
通年	19	2,610	23	2,670	22	2,730	17	2,250	17	2,136	15	2,016	13	2,100	16	2,580	18	2,640	20	2,880

年度	2010		2011		2012		2013		2014		2015		2016		2017		2018		2019	
	人数	時間数	人数	時間数	人数	時間数	人数	時間数	人数	時間数	人数	時間数	人数	時間数	人数	時間数	人数	時間数	人数	時間数
前期	38	1,262	37	1,471	45	1,253	53	1,285	55	1,333	51	1,366	51	1,242	57	1,348	71	1,949	77	1,881
後期	12	555	15	595	13	473	18	622	10	397	14	626	13	521	17	536	14	824	25	874
通年	9	2,040	11	2,124	18	2,670	20	2,734	20	2,730	22	2,910	19	2,970	23	4,305	20	4,560	20	5,220

【看護学部】

年度	2019	
	人数	時間数
前期	13	346
後期	13	80
通年	2	360

(注) 時間数は延べ数。

【工学部】

年度	2000		2001		2002		2003		2004		2005		2006		2007		2008		2009	
	人数	時間数	人数	時間数	人数	時間数	人数	時間数	人数	時間数	人数	時間数	人数	時間数	人数	時間数	人数	時間数	人数	時間数
前期	11	340	12	316	14	180	12	217	17	336	18	404	12	227	14	269	15	254	7	181
後期	6	214	9	181	9	218	8	188	9	196	7	160	7	157	5	120	5	82	8	129
通年	8	576	5	276	7	450	8	510	7	369	8	473	9	554	9	640	10	434	11	589

年度	2010		2011		2012		2013		2014		2015		2016		2017		2018		2019	
	人数	時間数	人数	時間数	人数	時間数	人数	時間数	人数	時間数	人数	時間数	人数	時間数	人数	時間数	人数	時間数	人数	時間数
前期	14	359	16	394	22	456	18	472	22	494	14	285	11	254	12	270	6	154	23	557
後期	9	228	10	216	14	265	13	266	19	490	7	154	14	246	16	223	14	182	23	417
通年	10	625	5	391	6	371	2	124	4	156	8	217	2	79	5	150	3	72	3	24

【看護学部】

年度	2019	
	人数	時間数
前期	4	191
後期	3	33
通年	7	58

(注) 人数、時間数ともに延べ数。

資料 4.6 ティーチング・アシスタント(TA)、スチューデント・アシスタント(SA) 及びリサーチ・アシスタント(RA) の状況

年 度		2010	2011	2012	2013	2014	2015	2016	2017	2018	2019
実施時間	T A	3,339	4,032	4,132	4,496	4,671	4,761	4,772	5,094	5,475	6,044
	S A	—	—	—	—	—	—	24	196	199	362
	R A	200	328	1,295	1,388	2,050	189	0	0	1,558	934

S Aは2016（平成28）年度から、R Aは2010（平成22）年度から、それぞれ実施している。

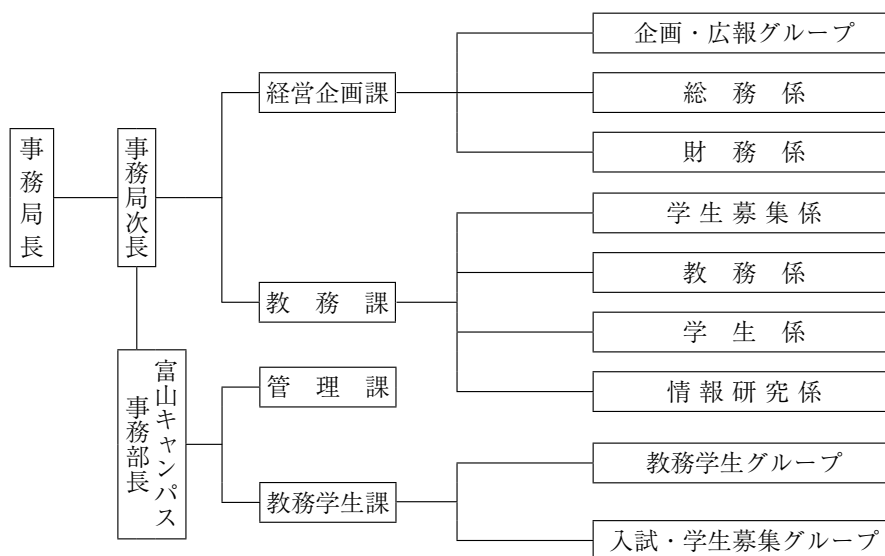
資料 4. 7 名誉教授

No.	氏名	所 属	本学在職期間	本学における主な経歴	称号授与年月	備 考
1	前田敬四郎	教養教育 (経済学)	1992年4月-1997年3月	附属図書館長	1997年6月	金沢大学名誉教授
2	山田 秀明	生物工学 (生体触媒化学)	1994年4月-1999年3月	創設準備委員 生物工学研究センター所長	1999年6月	京都大学名誉教授
3	横井 信安	機械システム (設計工学)	1990年4月-2000年3月	主任教授 工学部長	2000年6月	
4	宮代 裕	機械システム (機械力学・機構学)	1990年4月-2000年3月	主任教授 附属図書館長	2000年6月	
5	山本 倫久	機械システム (制御工学)	1990年4月-2001年3月	総合研究所副所長 産学交流委員長	2001年6月	
6	葉山 眞治	機械システム (流体力学)	1997年4月-2002年3月	附属図書館長	2002年6月	
7	森田 幹郎	機械システム (構造材料工学)	1990年4月-2002年3月	工学部教授	2002年6月	
8	石井 成行	電子情報 (電磁解析)	1990年4月-2003年3月	工学部教授	2003年6月	
9	植松哲太郎	機械システム (生産システム工学)	1990年4月-2005年3月	工学部長 地域連携センター所長	2005年6月	
10	中島 恭一	学 長	1990年10月-2007年3月	工学部長 学長	2007年6月	
11	田中 潔	機械システム (材料力学)	1992年4月-2008年3月	工学部長 キャリアセンター所長 学長補佐	2008年6月	
12	片山 勁	情報システム (情報メディア工学)	1990年4月-2009年3月	工学部教授	2009年6月	
13	田中 正人	学 長	2007年4月-2011年3月	学長	2011年6月	
14	中 哲裕	教養養育 (国文学)	1990年4月-2011年3月	主任教授 評議員 附属図書館長	2011年6月	教授年数17年

No	氏名	所属	本学在職期間	本学における主な経歴	称号授与年月	備考
15	安達 正利	知能デザイン工学科 (電子ナノデバイス工学講座)	1990年4月-2011年3月	主任教授 評議員	2011年6月	教授年数14年
16	前澤 邦彦	教養教育 (物理学) 学 長	1975年8月-2013年3月	学 長 評議員 学生部長 主任教授 教務委員長	2013年6月	教授年数17年
17	春山 義夫	機械システム工学科 (エレクトロニクス工学講座)	1990年4月-2013年3月	評議員 主任教授 国際交流委員長	2013年6月	教授年数11年 助教授・ 准教授年数8年
18	中野 慎夫	情報システム工学科 (情報メディア工学講座)	1995年4月-2013年3月	評議員 附属図書館長 計算機センター所長 主任教授	2013年6月	教授年数18年
19	奥田 實	教養教育 (社会学)	1990年6月-2014年3月	評議員 学生部長 キャリアセンター所長 主任教授	2014年6月	
20	垣田 邦子	教養教育 (音声言語科学)	1990年6月-2014年3月	主任教授	2014年6月	
21	岡田 敏美	情報システム工学科 (通信ネットワーク工学講座)	1990年4月-2015年3月	評議員 附属図書館長 地域連携センター所長 主任教授	2015年6月	
22	野村 俊	知能デザイン工学科 (知能システム工学講座、 マイクロ・ナノシステム工学講座)	1976年4月-2016年3月	評議員 学生部長 主任教授	2016年6月	
23	中村 清実	知能デザイン 工学科 (知的インタフェース工学講座)	1992年4月-2017年3月	評議員 学生部長 教務委員長 主任教授	2017年6月	

No	氏名	所属	本学在職期間	本学における主な経歴	称号授与年月	備考
24	川越 誠	機械システム 工学科 (材料設計加工学講座)	1990年4月-2018年3月	工学部長 工学研究科長 主任教授 教務委員長	2018年6月	
25	松本三千人	電子・情報工学科 (情報システム工学講座)	2006年4月-2018年3月	副学長 学長補佐 工学部長 工学研究科長	2018年6月	
26	原口志津子	教養教育 (日本美術史)	1990年4月-2018年3月	主任教授 評議員 教務委員 大学評価部会委員	2018年6月	
27	石塚 勝	機械システム 工学科 (機械エネルギー工学) 学 長	2000年4月-2019年3月	学長 工学部長 主任教授 大学評価部会長 入試委員	2019年6月	
28	中川 佳英	教養教育 (ドイツ文学)	1990年4月-2019年3月	主任教授 学長運営会議委員 副学生部長 国際交流委員会委員長	2019年6月	
29	楠井 隆史	環境・社会基盤 工学科 (環境工学講座)	1982年4月-2019年3月	環境教育WG座長 附属図書館長 評議会委員 環境教育プログラム企画部会長	2019年6月	
30	森 孝男	機械システム (設計生産工学講座)	1995年4月-	副学長・工学部長 主任教授 入試・学生募集部長 教務委員	2019年6月	
31	松田 敏弘	電子・情報工学科 (集積機能デバイス工学講座)	1999年10月-2020年3月	計算機センター所長 入試・学生募集部長	2020年6月	

資料4.8 事務局の組織図



資料 4.9 事務局の人員の推移

区 分	年 度												
	2010	2011	2012	2013	2014	2015	2016	2017	2018	2019	2020		
局 長	1	1	1	1	1	1	1	1	1	1	1	1	
次 長	1	1	1	1	1	1	1	1	1	1	1	1	
(看護学部準備室長)										1			
【射水キャンパス】													
経営企画課 (~27 総務課)	課長	(1)	(1)	(1)	(1)	(1)	(1)	(1)	(1)	(1)	(1)	(1)	
	企画・広報G (管理係)						3	4	4	4	3	3	
	総務係 (経理管財係)	6	6	6	6	6		7	7	7	8	8	
	財務係 (県立大学法人化推進班)			1	6	6		6	6	7	8	7	7
	(特命副主幹)	1	1	1	1	1							
	課長	1	1	1	1	1	1	1	1	1	1	1	
	課長補佐 ※特定の係に属さない	1	1	1	1	1	1	1					
教務課	学生募集係 (教務学生係)	4	4	4	4	4	4	4	4	5	4	4	
	教務係	7	7	7	7	7	7	7					
	学生係								5	6	5	5	
	情報研究係								3	4	4	4	
		6	6	6	6	6	6	6	6	6	7	7	7
参 与 (非 常 勤)	2	2	2	2	2	2	2	2	3	3	3	3	
【富山キャンパス】													
事務部長											1	1	
管理課	課長										(1)	(1)	
											5	5	
教務学生課	課長										1	1	
	教務学生G										5	5	
	入試・学生募集G										2	2	
合 計	35	35	36	41	41	39	40	42	48	58	58		

次長は、課長を兼ねる場合がある、() で表示。

H27年度以降は管理係を総務係、経理管財係を財務係に変更

H28年度以降は教務学生係を教務係と学生係に再編

各年度5月1日現在

資料4.10 決算額の推移（年度別）

【地方独立行政法人化前】

（単位：千円）

区 分		2009	2010	2011	2012	2013	2014	適用
歳 出	教 職 員 費	1,336,698	1,335,845	1,341,824	1,339,472	1,275,254	1,340,721	人件費
	大 学 運 営 費	593,233	397,640	445,623	467,745	498,087	517,276	図書館、計算機センター 経費を含む
	教 育 研 究 費	679,397	648,094	669,795	836,875	859,485	860,365	教員研究費、旅費等
	施 設 整 備 費	168,871	71,474	73,023	72,710	69,807	71,798	機械器具整備、保守等
	歳 出 合 計 A	2,778,199	2,453,053	2,530,265	2,716,802	2,702,633	2,790,160	
歳 入	授 業 料	538,099	548,559	556,265	553,638	547,830	555,075	
	入 学 料	79,007	70,979	72,436	71,525	75,181	69,654	
	入 学 考 査 料	26,212	32,401	22,999	23,810	27,033	20,338	
	受託事業収入等	232,256	202,423	195,632	376,514	375,956	324,208	奨励寄附金、 共同研究、受託研究
	そ の 他 収 入 (起債含む)	369,807	135,914	195,371	180,860	236,412	239,459	
	歳 入 合 計 B (特定財源)	1,245,381	990,276	1,042,703	1,206,347	1,262,412	1,208,734	
一 般 財 源 C (一般財源比率C/A)	1,532,818 55.2%	1,462,777 59.6%	1,487,562 58.8%	1,510,455 55.6%	1,440,221 53.3%	1,581,426 56.7%		

(注) 本表には、臨時的経費も含める。一般財源とは、歳出から特定財源（授業料、入学金等）を除いた額。

【地方独立行政法人化以後】

区 分		2015	2016	2017	2018	2019	適用
費 用	人 件 費	1,489,242	1,613,664	1,844,718	2,040,206	2,463,624	
	一 般 管 理 費	140,101	160,481	169,718	188,722	279,496	法人全体の管理運営経費
	教 育 研 究 経 費	969,655	1,121,585	1,361,571	1,897,547	2,403,173	
	受託研究費等	312,699	383,366	220,754	167,575	194,512	
	そ の 他 費 用	11	14,269	4,725	34	15,270	雑損、臨時損失
	費 用 合 計 A	2,911,708	3,293,365	3,601,486	4,296,119	5,356,075	
収 益	運営費交付金収益	1,635,147	1,684,620	1,908,673	2,084,534	2,636,122	
	授 業 料 収 益	630,256	633,349	699,870	741,705	869,107	
	入 学 金 収 益	79,224	103,466	105,553	127,191	132,361	
	検 定 料 収 益	24,221	23,964	32,016	38,250	29,637	入学考査料
	受 託 研 究 等 収 益 等	280,487	349,225	262,577	164,331	234,017	受託研究等、受託事業 寄附金
	そ の 他 収 益	432,850	581,047	710,071	1,346,362	1,708,316	
	収 益 合 計 B	3,082,185	3,375,671	3,718,760	4,502,373	5,609,560	
当期総損益B - A	170,477	82,306	117,274	206,254	253,485		

資料4.11 教職員等一覧

H22(2010)年度以降に降在籍者のみ記載。退職欄のカッコ書きは所属異動に伴うもの。

理事長、学長

氏名	職名	就任	退任
(理事長)			
寺井 幹 男	理事長	2015.4	2019.3
渋谷 克 人	理事長	2019.4	
(学長)			
田中 正 人	学長	2007.4	2011.3
前澤 邦 彦	学長	2011.4	2013.3
石塚 勝 勝	学長	2013.4	2019.3
下山 勲	学長	2019.4	

工学部教員

氏名	職名	就任	退任
(教養教育センター)			
前澤 邦 彦	教授	1990.4	2011.3
中 澤 哲 裕	教授	1990.4	2011.3
垣 田 邦 子	教授	1990.4	2014.3
奥 田 実	教授	1990.4	2014.3
佐 藤 幸 生	教授	2006.4	2015.3
中 川 佳 英	教授	1990.4	2019.3
原 口 志 津子	教授	1990.4	2018.3
石 森 勇 次	教授	1990.4	
小 林 一 也	教授	2019.4	(機械→教養)
福 原 忠	教授	1991.4	
戸 田 晃 一	教授	2002.4	
川 上 陽 介	教授	2012.4	
Domenic Berducci	准教授	1996.4	2017.3
鈴 木 敏 彦	准教授	2006.4	2012.3
上 谷 保 裕	准教授	2006.4	2015.3
丸 山 義 博	准教授	2009.4	2011.3
須 田 孝 司	准教授	2009.4	2015.3
川 端 繁 樹	准教授	1990.4	
川 崎 正 志	准教授	1995.4	
岡 本 啓 啓	准教授	1997.4	
平 野 嘉 孝	准教授	1998.4	
中 罵 崇	准教授	1998.4	
室 裕 司	准教授	2011.4	
山 崎 大 介	准教授	2014.10	
古 澤 之 裕	准教授	2015.4	
清 水 義 彦	准教授	2016.4	
鈴 木 浩 司	准教授	2017.4	
杉 山 弘 晃	准教授	2017.4	
谷 田 博 司	准教授	2017.4	
山 村 正 樹	准教授	2017.4	
大 石 玄	准教授	2018.4	
三 本 啓 輔	准教授	2018.4	
金 城 朱 美	准教授	2019.4	
竹 澤 みどり	准教授	2019.4	
高 橋 裕 美	准教授	2019.4	
植 田 浩 明	講師	2015.4	2016.12
井 戸 啓 介	講師	2001.4	
土 井 一 幸	講師	2011.4	
濱 貴 子	講師	2014.4	
上 村 一 貴	講師	2016.4	
碓 井 エリザベス	講師	2017.4	
林 智	講師	2019.4	
(機械システム工学)			
川 越 誠	教授	1990.4	2018.3
春 山 義 夫	教授	1990.4	2013.3
野 村 俊	教授	1990.4	(2006.3)
森 孝 男	教授	1995.4	2019.3
石 塚 勝 勝	教授	2000.4	(2013.3)
川 上 崇	教授	2008.4	2019.3
大 島 徹	教授	1990.4	(2006.3)

氏名	職名	就任	退任
坂 村 芳 孝	教授	1994.4	
堀 川 教 世	教授	2003.4	
中 川 慎 二	教授	2003.4	
真 田 和 昭	教授	2003.4	
鈴 木 真由美	教授	2011.4	
竹 井 敏	教授	2010.4	(2017.3)
森 孝 男	教授	2019.4	
屋 代 春 樹	准教授	2006.10	2016.3
小 林 一 也	准教授	1990.4	(2019.3)
神 谷 和 秀	准教授	1992.4	(2006.3)
日比野 敦	准教授	1999.4	
宮 本 泰 行	准教授	2007.10	
畠 山 友 行	准教授	2009.4	
宮 島 敏 郎	准教授	2013.4	
杉 岡 健 一	准教授	2014.10	
遠 藤 洋 史	准教授	2015.4	
寺 島 修	准教授	2017.4	
伊 藤 勉	准教授	2018.4	
岡 村 茂 樹	准教授	2018.4	
舟 渡 裕 一	講師	1990.4	2013.3
岩 井 学	講師	2003.4	(2006.3)
木 下 貴 博	講師	2008.4	
大 嶋 元 啓	講師	2014.4	
清 家 美 帆	助教	2017.4	2020.3
Guenec Benjamin	助教	2019.4	
(知能ロボット工学)			
安 達 正 利	教授	1990.4	2011.3
中 村 清 実	教授	1992.4	2017.3
野 村 俊	教授	2006.4	2016.3
前 田 幸 男	教授	2006.10	2018.3
大 島 徹	教授	2006.4	(機械→知能)
高 木 昇	教授	1991.4	
神 谷 和 秀	教授	2006.4	(機械→知能)
岩 井 学	教授	2006.4	(機械→知能)
平 原 達 也	教授	2006.4	
小 柳 健 一	教授	2006.4	
松 本 和 憲	准教授	1990.4	2017.3
唐 木 智 明	准教授	1993.4	(2019.3)
藤 井 正	准教授	1997.10	(2019.3)
横 道 治 男	准教授	1991.4	
高 野 博 史	准教授	2003.4	
本 吉 達 郎	准教授	2008.10	
松 本 公 久	准教授	2009.4	
増 田 寛 之	准教授	2013.10	
澤 井 圭	准教授	2016.4	
伊 東 聡	准教授	2017.4	
Mokhtari Parham	准教授	2019.4	
松 野 隆 幸	講師	2006.4	2011.9
中 井 満	講師	2006.4	
森 重 健 一	講師	2006.4	
森 川 大 輔	講師	2017.4	
佐 保 賢 志	講師	2017.4	
塚 越 拓 哉	講師	2019.4	
野 田 堅 太 郎	講師	2019.4	
玉 本 拓 巳	助教	2017.4	
(電子・情報工学)			
岡 田 敏 美	教授	1990.4	2015.3
中 野 慎 夫	教授	1995.4	2013.3
松 田 弘 成	教授	2003.4	2018.3
松 本 三 千 人	教授	2006.4	2018.3
松 田 敏 弘	教授	1999.10	2020.3
安 宅 彰 隆	准教授	1990.4	2018.3

氏名	職名	就任	退任	氏名	職名	就任	退任
(電気電子工学)				伊藤 伸哉	教授	1997.4	
石坂 圭吾	教授	2000.4		榊 利之	教授	2004.4	(2017.3)
畠山 哲夫	教授	2018.4		生城 真一	教授	2005.4	
吉河 武文	教授	2018.4		磯貝 泰弘	教授	2007.4	(2017.3)
大寺 康夫	教授	2018.4		西田 洋巳	教授	2013.4	
岩田 栄之	准教授	1990.4		村上 達也	教授	2016.4	(2017.3)
三宅 壮聡	准教授	2000.4		占部 大介	教授	2017.4	
小島 千昭	准教授	2017.4		荻田 信二郎	准教授	2003.4	2015.3
唐木 智明	准教授	2019.4	(知能→電情)	尾仲 宏康	准教授	1999.4	2012.9
藤井 正	准教授	2019.4	(知能→電情)	岸本 崇生	准教授	2007.4	
小林 香	講師	1992.4		野村 泰治	准教授	2009.10	
高屋 智久	講師	2019.4		小山 靖人	准教授	2016.4	(2017.3)
岩田 達哉	講師	2019.4		大島 拓	准教授	2017.4	
八尾 惇	助教	2018.4	2020.3	日比 慎	准教授	2017.4	
大倉 裕貴	助教	2019.4		牧野 祥嗣	講師	2002.4	
(情報システム工学)				鎌倉 昌樹	講師	2003.4	
太田 聡	教授	2006.4		濱田 昌弘	講師	2006.4	(2017.3)
鳥山 朋二	教授	2008.4		奥 直也	講師	2009.10	
唐山 英明	教授	2009.4		戸田 弘	講師	2011.4	
奥原 浩之	教授	2017.4		安田 佳織	講師	2016.4	(2017.3)
西田 泰伸	准教授	1994.4		山田 雅人	助教	2006.10	2013.9
中田 崇行	准教授	2004.4		富宿 賢一	助教	2007.4	2014.3
岩本 健嗣	准教授	2009.4		松井 大亮	助教	2016.4	2020.3
中村 正樹	准教授	2011.4		北岡 直樹	助教	2017.4	2020.3
榊原 一紀	准教授	2013.4		高橋 裕里香	助教	2014.4	2020.3
浦島 智	講師	1999.7		春成 円十朗	助教	2016.4	
西原 功	講師	2000.4		深谷 圭介	助教	2018.4	
木下 史也	講師	2017.4		西川 美宇	助教	2019.4	
Antonio RENE	講師	2020.4		(医薬品工学)			
太田 守	助教	2018.4		中島 範行	教授	2017.4	(生物→医薬品)
森島 信	助教	2019.4		米田 英伸	教授	2017.4	(生物→医薬品)
(環境・社会基盤工学)				榊 利之	教授	2017.4	(生物→医薬品)
九里 徳泰	教授	2009.4	2015.3	磯貝 泰弘	教授	2017.4	(生物→医薬品)
楠井 隆史	教授	2009.4	2019.3	竹井 敏	教授	2017.4	(機械→医薬品)
畠山 俊郎	教授	2013.4	2019.8	村上 達也	教授	2017.4	(生物→医薬品)
高橋 剛一郎	教授	2009.4		長井 良憲	教授	2018.4	
川上 智規	教授	2009.4		小山 靖人	准教授	2017.4	(生物→医薬品)
渡辺 幸一	教授	2009.4		大坂 一生	准教授	2018.4	
伊藤 始	教授	2009.4		濱田 昌弘	講師	2017.4	(生物→医薬品)
脇坂 暢	教授	2017.4		安田 佳織	講師	2017.4	(生物→医薬品)
能登 勇二	准教授	2009.4	2014.3	河西 文武	講師	2017.4	
奥川 光治	准教授	2009.4	2019.3	注) 職名・所属は、直近のもの。			
立田 真文	准教授	2009.4		2006.4～学科再編により機械システムと電子情報が、機械システム、知能デザイン、情報システムに再編			
手計 太一	准教授	2009.4		2009.4～環境工学科開設			
坂本 正樹	准教授	2010.4		2017.4～情報システム工学科→電子・情報工学科へ名称変更			
古谷 元	准教授	2012.4		2017.4～環境工学科→環境・社会基盤工学科へ名称変更			
星川 圭介	准教授	2014.4		2017.4～医薬品工学科開設			
中村 秀規	准教授	2016.4		2018.4～知能デザイン工学科→知能ロボット工学科へ名称変更			
呉 修一	准教授	2016.4		2019.4～電子・情報工学科を改組し、電気電子工学科、情報システム工学科を新設拡充			
内田 慎哉	准教授	2018.4					
黒田 啓介	准教授	2019.4					
大西 暁生	講師	2010.10	2013.3				
佐伯 孝	講師	2009.4					
立花 潤三	講師	2012.4					
兵動 太一	講師	2018.4					
端 昭彦	講師	2019.4					
三小田 憲史	助教	2020.4					
(生物工学)							
橋本 正治	教授	2005.10	2012.9				
浅野 泰久	教授	1990.4					
加藤 康夫	教授	1992.9					
中島 範行	教授	1995.10	(2017.3)				
五十嵐 康弘	教授	1996.4					
米田 英伸	教授	1996.4	(2017.3)				

看護学部教員

氏名	職名	就任	退任
(基礎看護学講座)			
岡本 恵里	教授	2017.4	
川崎 久子	准教授	2019.4	
三善 郁代	准教授	2019.4	
林 静子	准教授	2019.4	
浦井 珠恵	講師	2019.4	
福森 絢子	講師	2019.4	
山本 麻理奈	講師	2019.4	
鷲塚 寛子	講師	2019.4	
岩崎 涼子	助教	2019.4	
矢野 正晃	助教	2019.4	
細田 恵莉奈	助手	2019.4	
堀田 美沙	助手	2019.4	
(成人看護学講座 (急性期))			
栞子 嘉美	教授	2019.4	
城戸口 親史	准教授	2020.4	
寺内 英真	講師	2019.4	
二本柳 圭	講師	2019.4	
竹口 将志	助教	2019.4	
(成人看護学講座 (慢性期))			
片田 裕子	教授	2019.4	
比嘉 肖江	准教授	2019.4	
若林 理恵子	講師	2019.4	
濱野 初恵	助教	2019.4	
福村 寛子	助教	2019.4	
(老年看護学講座)			
竹内 登美子	教授	2017.4	
木谷 尚美	准教授	2020.4	
青柳 寿弥	講師	2017.4	
伊藤 裕佳	講師	2019.4	
川口 寛介	助教	2020.4	
米山 真理	助教	2019.4	
(小児看護学講座)			
高木 園美	講師	2019.4	
寺井 孝弘	講師	2019.4	
若瀬 淳子	講師	2019.4	
松本 美子	助教	2019.4	
(母性看護学講座)			
松井 弘美	教授	2019.4	
工藤 里香	准教授	2019.4	
小林 絵里子	講師	2019.4	
村田 美代子	講師	2019.4	
岡田 麻代	助教	2019.4	
北島 友香	助教	2019.4	
三加 るり子	助教	2019.4	
西村 香織	助教	2019.4	
(精神看護学講座)			
田中 いずみ	教授	2019.4	
杉山 由香里	講師	2019.4	
遠田 大輔	助教	2019.4	
浜多 美奈子	助教	2019.4	
(在宅看護学講座)			
河野 由美子	准教授	2019.4	
山崎 智可	講師	2019.4	
北林 正子	助教	2019.4	
(地域看護学講座)			
越田 美穂子	教授	2018.4	
佐伯 和子	教授	2020.9	
堀井 聡子	准教授	2020.6	
朝倉 理映	講師	2019.4	
渋谷 昭子	講師	2019.4	
池田 衣澄	助手	2019.4	

注) 職名・所属は、直近のもの。

短期大学部教員

氏名	職名	就任	退任
(教養教育)			
丸山 義博	准教授	1990.4	(2009.3)
須田 孝司	准教授	2008.10	(2009.3)
(生物生産) (生物資源)			
佐藤 幸生	助教授	1990.4	(2006.3)
鈴木 敏彦	助教授	1990.4	(2006.3)
林 節男	講師	1990.4	(2006.3)
(農業土木) (環境工学) (環境システム)			
楠井 隆史	教授	1990.4	(2009.3)
川上 智規	教授	1992.4	(2009.3)
奥川 光治	准教授	1990.4	(2009.3)
能登 勇二	准教授	1990.4	(2009.3)
高橋 剛一郎	准教授	1990.4	(2009.3)
立田 真文	准教授	2002.4	(2009.3)
渡辺 幸一	准教授	2002.4	(2009.3)
林 節男	講師	2006.4	2012.3

注) 職名・所属は、直近のもの。

2003.4～生物生産が生物資源へ移行

2003.4～農業土木、環境工学が環境システムへ再編

2009.4～工学部環境工学科へ移行

2010.3 環境システム工学科廃止

2012.3 専攻科環境システム工学専攻廃止、短期大学部閉学

事務局職員

氏名	職名	就任	退任	氏名	職名	就任	退任
明野 忠	事務局長	2010.4	2011.3	恒川 貴範	同上	2019.10	
村田 芳朗	同上	2011.4	2014.6	松澤 あかり	同上	2020.1	
山本 修	同上	2014.7	2016.3	山本 讓	同上	2020.4	
田中 篤人	同上	2016.4	2018.3	新田 隆嗣	同上	2015.4	
山下 康二	同上	2018.4	2020.3	山田 徹	総務課課長補佐・経理管財係長	2009.4	2012.3
助野 吉昭	同上	2020.4		北山 務	同上	2012.4	(2015.3)
城木 一郎	事務局次長・総務課長	2009.4	2011.3	北山 務	経営企画課課長補佐・財務係長	2015.4	2016.3
吉田 秀之	同上	2011.4	2013.3	野田 真	同上	2016.4	2019.3
川嶋 芳明	同上	2013.4	2015.3	橘 健彦	同上	2019.4	
荒見 信一	事務局次長・経営企画課長	2015.4	2016.3	宮本 賢司	総務課経理管財係	2009.4	2013.3
廣島 義雄	同上	2016.4	2019.3	杉田 尚美	同上	2009.4	2011.3
竹内 延和	同上	2019.4		竹澤 純子	同上	2010.4	2013.9
海下 雅人	看護学部準備室長	2018.4	(2019.3)	小沢 睦美	同上	2011.4	2013.3
國谷 勝	教務課長	2008.4	2011.3	北林 徹	同上	2013.4	(2015.3)
島田 和夫	同上	2011.4	2013.3	桶谷 奈都巳	同上	2013.4	(2015.3)
海下 雅人	同上	2013.4	2016.3	恒川 いずみ	同上	2013.10	2015.3
村山 麻美	同上	2016.4	2019.3	石田 繁	同上	1993.4	(2015.3)
中谷 理理子	同上	2019.4	2020.3	嶋之内 弘一	経営企画課財務係經理主査	2015.4	2017.6
板倉 由美子	同上	2020.4		粕 宗人	経営企画課財務係副主幹	2017.7	2020.6
中直之	総務課主幹	2018.12	(2019.3)	齋藤 政利	同上	2020.7	
白田 知己	総務課主幹	2012.4	2013.3	北林 徹	経営企画課財務係	2015.4	2016.3
林 智香子	同上	2013.4	2015.3	宇波 ちひろ	同上	2015.4	2020.3
津田 裕子	経営企画課企画G主幹	2015.4	2018.3	桶谷 奈都巳	同上	2015.4	2016.3
佐藤 洋子	同上	2018.4	2020.3	水口 仁	同上	2016.4	2018.3
尾田 和代	同上	2020.4		澤田 菜摘	同上	2016.4	2018.3
高木 伸一	総務課副主幹	2010.4	2012.3	高森 寛	同上	2017.4	2020.3
沢井 俊男	同上	2012.4	(2015.3)	亀倉 清司	同上	2018.4	2019.3
沢井 俊男	経営企画課企画G課長補佐	2015.4	2016.3	池田 理津子	同上	2018.4	
上山 祥文	同上	2016.4	2018.3	夏野 加奈子	同上	2018.4	(2019.3)
焼田 孝	同上	2018.4		山田 明知	同上	2019.4	
岡本 美貴子	経営企画課企画G	2015.4	2017.3	老田 優介	同上	2020.4	
林 優美子	同上	2016.4	2019.3	石田 繁	同上	2015.4	
吉田 真実	同上	2017.4	2019.9	高畑 淳一	教務課主幹・課長補佐	2009.4	2012.3
志賀 菜々子	同上	2019.10		村山 麻美	同上	2012.4	2014.3
境 博紀	総務課主幹・課長補佐・管理係長	2009.4	2012.3	中谷 理理子	同上	2014.4	2017.3
岩田 武	同上	2012.4	2014.3	長谷田 三千代	教務課主幹・課長補佐・学生係長	2017.4	2019.3
式庄 寿人	同上	2014.4	(2015.3)	荒木 美智子	同上	2019.4	
式庄 寿人	経営企画課主幹・課長補佐・総務係長	2015.4	2015.9	八坂 和明	教務課副主幹	2018.10	(2019.3)
森 幸久	同上	2015.10	2019.3	大門 俊之	教務課学生募集係長	2010.4	2010.6
池田 佳美	同上	2019.4		野田 真	同上	2010.7	2014.3
愛場 淑子	総務課管理係	2009.4	2014.3	岩城 弘幸	同上	2014.4	2017.3
森 麻敬太	同上	2009.10	2011.9	土居 洋子	同上	2017.4	2019.3
松崎 哲郎	同上	2010.4	2013.3	木戸 健雄	教務課学生募集係副主幹	2018.12	(2019.3)
松井 百合	同上	2010.4	2015.3	林 憲司	教務課学生募集係長	2019.4	
山畔 千秋	同上	2011.10	2014.3	寺西 恵理	教務課学生募集係	2008.4	2011.3
林 修二	同上	2013.4	(2015.3)	野田 真	同上	2009.4	(2010.6)
松木 綾子	同上	2014.4	(2015.3)	藤井 勉	同上	2010.4	2015.3
前 未来	同上	2014.4	(2015.3)	直 泰弘	同上	2010.7	2013.3
新田 隆嗣	同上	2009.4	(2015.3)	沼田 真里	同上	2011.4	2014.3
林 修二	経営企画課総務係	2015.4	2017.3	小笠原 久美子	同上	2013.4	2020.3
山崎 系子	同上	2015.4	2018.3	中島 茜	同上	2014.4	2016.3
松木 綾子	同上	2015.4	2017.3	畑野 学志	同上	2015.4	2018.3
斉勝 大知	同上	2015.4	2016.3	岡部 航太	同上	2016.4	2019.3
前 未来	同上	2015.4	2016.3	古田 香織	同上	2018.4	2019.3
木田 大樹	同上	2016.4	2019.3	米道 早紀	同上	2018.4	
正川 芹菜	同上	2016.4	2018.3	松村 拓実	同上	2019.4	
桜川 裕子	同上	2017.4	2020.6	堂谷 結花	同上	2020.4	
能登 和浩	同上	2017.4	2020.3	中島 敏寛	教務課教務学生係長	2009.10	2011.9
福井 弘美	同上	2018.4	2019.3	吉澤 泰樹	同上	2011.10	2014.7
池田 篤子	同上	2018.4	(2019.3)	丸山 剛	同上	2014.10	2016.3
大西 裕子	同上	2019.4		野田 安宏	同上	2016.4	(2017.3)
浅野 雄斗	同上	2019.4		野田 安宏	教務課教務係長	2017.4	2020.3
志賀 菜々子	同上	2019.4	(2019.9)	福澤 隆	同上	2020.4	
大島 菜奈子	同上	2019.4		村上 理沙	教務課教務学生係	2008.4	2012.3

氏名	職名	就任	退任
垣内 弥 幸	教務課教務学生係	2009.4	2012.3
中橋 聖 司	同上	2009.4	2012.3
裏田 裕 史	同上	2009.4	2011.3
松木 憲 唱	同上	2010.4	2013.3
昇 陽 子	同上	2010.4	2017.3
国 奥 雅 史	同上	2011.4	2014.3
道林 達 也	同上	2012.4	2014.3
越田 真梨恵	同上	2012.4	2015.3
松原 由 貴	同上	2012.4	2015.3
宮腰 遥 香	同上	2013.4	2016.3
草島 ひかる	同上	2014.4	2016.3
石田 朗 大	同上	2014.4	2016.3
米澤 直 美	同上	2015.4	(2017.3)
徳田 竜 司	同上	2015.4	(2017.3)
朝野 裕 子	同上	2016.4	(2017.3)
石黒 僚 僚	同上	2016.4	(2017.3)
針山 祐 介	同上	2016.4	(2017.3)
水上 奈津紀	教務課教務係	2017.4	2019.3
森本 晃 広	同上	2017.4	2019.3
石黒 僚 僚	同上	2017.4	2018.3
徳田 竜 司	同上	2017.4	2017.9
林 沙 歩	同上	2017.10	2020.3
伏喜 陽 祐	同上	2018.4	
中林 健 健	同上	2018.4	(2019.3)
河合 久 充	同上	2019.4	
前原 瑞 樹	同上	2019.4	
井本 智 帆	同上	2020.4	
朝野 裕 子	教務課学生係	2017.4	2018.3
針山 祐 介	同上	2017.4	2018.11
米澤 直 美	同上	2017.4	2020.3
長岡 恭 子	同上	2018.4	2020.3
川田 倫 寛	同上	2018.12	
松田 涼 子	同上	2020.4	
棚辺 夏 生	同上	2020.4	
道田 有 克	教務課情報研究係長	2009.4	2010.9
森本 佳 彦	同上	2010.10	2014.3
上田 明 美	同上	2014.4	2017.3
垣内 弥 幸	同上	2017.4	2020.3
中村 智恵子	同上	2020.4	
黒崎 正 正	教務課情報研究係	2007.7	2010.9
内橋 英 芳	同上	2008.4	2011.3
山崎 穰 穰	同上	2009.4	2011.3
五嶋 幸 恵	同上	2010.4	2013.3
元平 洋 一	同上	2010.4	2012.3
竹島 充 充	同上	2010.10	2013.3
島 美 江	同上	2011.4	2014.3
道林 達 也	同上	2011.4	(2012.3)
広瀬 彩 乃	同上	2012.4	2014.9
中村 智恵子	同上	2012.4	2016.3
角藤 護 護	同上	2013.4	2015.3
則武 遥 遥	同上	2013.4	2015.9
長井 由 香	同上	2014.10	2017.3
源 卓 也	同上	2015.4	2017.3
春山 菜穂子	同上	2015.4	2018.3
角谷 郁 恵	同上	2015.10	2018.3
社浦 万由美	同上	2016.4	2019.3
永井 大 志	同上	2017.4	2020.3
田中 慎 吾	同上	2017.4	2019.3
桶谷 千 晶	同上	2018.4	
川田 倫 寛	同上	2018.4	(2018.11)
浅野 雄 斗	同上	2018.4	(2019.3)
大野 拓 朗	同上	2018.12	
飯野 友 香	同上	2019.1	(2019.3)
池田 篤 子	同上	2019.4	
太田 晴 絵	同上	2019.4	

氏名	職名	就任	退任
澤田 啓 輔	同上	2019.4	
森本 壯 胤	同上	2020.4	
牧野 弥 一	参与	2008.4	2011.3
中沖 克 美	同上	2010.4	2013.3
藤縄 太 郎	特別参与	2011.4	2015.3
中島 節 治	参与	2013.4	2019.3
木下 晶 晶	特別参与	2015.4	(2017.3)
木下 晶 晶	参与	2017.4	2020.3
伊東 与 二	同上	2017.4	
松倉 泉 泉	同上	2019.4	
仲井 章 章	同上	2020.4	
定村 茂 茂	地域連携センター	2004.4	2013.3
山田 惠 宣	同上	2005.4	2017.3
福井 敏 敏	同上	2007.11	2015.3
山本 肇 肇	同上	2013.4	2018.3
杉森 真 一	同上	2015.4	2016.3
佐藤 春 夫	同上	2016.5	
藤堂 洋 三	同上	2017.4	
細井 一 一	同上	2018.4	
奥田 實 實	地域協働支援室	2014.4	2018.3
込尾 和 一	同上	2014.4	2016.3
畑井 孝 孝	同上	2014.4	2016.3
佐々木 萌 萌	同上	2014.4	2015.3
塚 勇 人	同上	2015.4	2020.3
神村 佑 佑	同上	2020.4	

事務局職員（富山キャンパス事務部）

氏名	職名	就任	退任
海下 雅 人	事務部長・管理課長	2019.4	2020.3
五十嵐 司 司	同上	2020.4	
柳瀬 利 英	管理課主幹	2020.7	
中 直 之	管理課主幹・課長補佐	2019.4	
愛場 淑 子	管理課	2019.4	
嘉指 卓 朗	同上	2019.4	
島田 果 歩	同上	2019.4	
夏野 加奈子	同上	2019.4	
式庄 寿 人	教務学生課長	2019.4	2020.3
大島 一 恵	同上	2020.4	
八坂 和 明	教務学生課長補佐	2019.4	
谷口 万里子	教務学生 G	2019.4	
飯野 友 香	同上	2019.4	
中林 健 健	同上	2019.4	2020.3
小谷 晴 菜	同上	2019.4	
青山 英 樹	同上	2020.4	
木戸 健 雄	入試・学生募集 G 副主幹	2019.4	
林 智 子	入試・学生募集 G	2019.4	

資料4.12 役職者一覧

区 分		任 期	2010	2011	2012	2013	2014	
学長		4年①2年②	田中 正人	前澤 邦彦		石塚		
副学長		2年						
工学部長		2年	川越 誠	石塚 勝	松本三千人			
看護学部長		2年						
工学研究科長		2年	川越 誠	石塚 勝	松本三千人			
短期大学部長		2年	楠井 隆史					
学生部長		2年	野村 俊	松本三千人		中村 清美		
入試・学生募集部長		2年			森 孝男		森	
附属図書館長		2年	中 哲裕	浅野 泰久	楠井 隆史		平原	
地域連携センター所長		2年	伊藤 伸哉	岡田 敏美		岡田 敏美		
キャリアセンター所長		2年	奥田 實		奥田 實		中島	
計算機センター所長		2年	中野 愼夫		松田 敏弘		松田	
生物・医薬品工学研究センター所長		2年	橋本 正治		伊藤 伸哉		伊藤	
工学部	主任教授							
	教養教育センター長	2年	原口志津子		中川 佳英		石森	
	機械システム	2年	春山 義夫	森 孝男	川上 崇		坂村	
	知能ロボット	2年	大島 徹		野村 俊		野村	
	電子・情報	2年	松田 弘成		太田 聡		松田	
	電気電子	2年						
	情報システム	2年						
	環境・社会基盤	2年	川上 智規	高橋剛一郎		高橋剛一郎		楠井
	生物	2年	中島 範行		五十嵐康弘		加藤	
	医薬品	2年						
看護学部	看護学科長	2年						
	看護学生科長	2年						
	看護研究・地域連携科長	2年						
短大部	環境工学	2年	川上 智規	高橋剛一郎				
事務局	事務局長	-	明野 忠	村田 芳朗			山本	
	事務局次長・経営企画課長	-	城木 一郎	吉田 秀之		川嶋 芳明		
	教務課長	-	國谷 勝	島田 和夫		海下 雅人		
	富山キャンパス事務部長・管理課長	-						
	教務学生課長	-						

2015	2016	2017	2018	2019	2020	備考
勝		石塚 勝		下山 勲		
松本 三千人		森 孝男		中島 範行		
松本 三千人		森 孝男		中島 範行		
				竹内登美子		
松本 三千人		森 孝男		中島 範行		
中村 清実		中島 範行	伊藤 伸哉	伊藤 伸哉		
孝男	松田 敏弘		中島 範行	大島 徹		
達也	平原 達也		福原 忠	石森 勇次		
前田 幸男		高橋剛一郎		鈴木真由美	鈴木真由美	
範行	中島 範行		大島 徹	五十嵐康弘	坂村 芳孝	
敏弘	松田 弘成		鳥山 朋二	鳥山 朋二		
伸哉	加藤 康夫		浅野 泰久	浅野 泰久		2018まで生物工学研究センター所長
勇次	石森 勇次		石森 勇次	福原 忠		2018まで教養教育
芳孝	森 孝男 川上 崇		坂村 芳孝	中川 慎二		
俊	高木 昇		高木 昇	神谷 和秀		2017まで知能デザイン
弘成	鳥山 朋二		唐山 英明			2016まで情報システム
				大寺 康夫		
				太田 聡		
隆史	渡辺 幸一		渡辺 幸一	川上 智規		2016まで環境
康夫	伊藤 伸哉		加藤 康夫	五十嵐康弘		
		榊 利之	榊 利之	米田 英伸		
			岡本 恵里	岡本 恵里		
			榎子 嘉美	榎子 嘉美		
			片田 裕子	片田 裕子		
修	田中 篤人		山下 康二	助野 吉昭		
荒見 信一	廣島 義雄		竹内 延和			2014まで事務局次長・総務課長
	村山 麻美		中谷理理子	板倉由美子		
			海下 雅人	五十嵐 司		
			式庄 寿人	大島 一恵		