

I. 工事概要

Table with 7 columns: 建物名称, 構造, 階数, 延面積, 消防法施行令別表第一, 備考. Includes project name '富山県立大学 畜種車両倉庫' and construction details.

II. 工事仕様

- 1 共通仕様
(1) 図面及び特記仕様に記載されていない事項は、すべて国土交通省大臣官房官庁審務部の「公共建築工事標準仕様書(機械設備工編)平成28年版」による。
(2) 建築工事及び電気設備工事を本工事に含む場合は、それぞれの仕様書を使用する。
(3) 章及び項目は番号に○印の付いたものを適用する。
(4) 特記事項において選択する事項は、○印の付いたものを適用する。

Main specification table with columns: 章, 項目, 特記事項. Contains sections for general provisions, quality management, materials, and equipment.

Table containing various technical specifications and standards, including sections for safety, construction methods, and material requirements.

Table detailing equipment specifications, including sections for steel reinforcement, machinery, and electrical systems.

Table detailing plumbing and HVAC specifications, including sections for drainage, heating, and ventilation systems.

エアコン・換気扇機器表

注 1. 起動は、L-S (直入起動)、L-M (スターデルタ起動: 11kW以上全て)、R-S (抵抗起動) を記入  
 2. 操作は、R (遠隔)、A (自動)、M (手動)、SR (遠隔付+運転) を記入 ※○印表記は、は電気工事。  
 3. 監視は、中央監視室に発生・警報等を表示する。内容は以下の通りとする。  
 ○: 発停+状態+故障 ○: 警報 ○: 状態+故障 ○: 積算 ○: 測定  
 4. 欠Vの特記なきものは5% / 200V とする。なお電圧容量は表示数値程度とする。  
 5. 種別欄 ○表示は停電時発電機回路運転機器を示す。

記号	系統名並機器名	機器内容	動力・電源・操作等				台数		設置場所(系統名)		備考
			KW	φ/V	起動	操作	監視	種別	数	室名	
(ACR)	ルームエアコン	共通事項 寒冷地用、新冷媒 (R32) インバータータイプ、最新のグリーン購入法適合品 能力表示 : JIS条件定格、( )内低温時能力を示す。 付属品 : ワイヤレスリモコン、ステンレス防雪フード (吸込・吹出)、室外機架台500H (溶融亜鉛メッキ) 室内機への電源供給は電気工事、室内外機の渡り配線 (電源・制御) は本工事									
ACR-1	壁掛ルームエアコン	冷房能力: 5.6 (0.5~5.8) kW、暖房能力: 6.7 (0.6~11.7) kW (最大低温時7.0kW) 参考品番: RAS-EK56J2	冷房時→ 1.835 暖房時→ 1.6 最大低温時→ 3.9	1/200	L-S	M	-	1	1	管理室	
ACR-2	壁掛ルームエアコン	冷房能力: 2.8 (0.5~3.9) kW、暖房能力: 4.2 (0.6~10.5) kW (最大低温時5.7kW) 参考品番: RAS-EK28J2	冷房時→ 0.61 暖房時→ 0.9 最大低温時→ 3.44	1/200	L-S	M	-	1	1	休憩室	
FC-1	天井換気扇	DCモーター仕様、低騒音形 インテリアグリル、ステンレス製深形フード (指定色塗装・防虫網付) 参考品番: VD-15ZVX3-C (強) 160CMH x 50Pa、(弱) 85CMH x 50Pa、接続ダクトφ100 専用コントロールSW (3ノッチ) は1台のみ付属 (休憩室)、管理室のSWは電気工事による。	0.02	1/100	L-S	M		2	1	管理室、休憩室	
FC-2	天井換気扇	DCモーター仕様、低騒音形 インテリアグリル、ステンレス製深形フード (指定色塗装・防虫網付) 参考品番: VD-10ZVC3 100CMH x 50Pa、接続ダクトφ100、SWは電気工事 (1ノッチ)	0.003	1/100	L-S	M		1	1	WC	
FC-3	天井換気扇	DCモーター仕様、低騒音形 インテリアグリル、ステンレス製深形フード (指定色塗装・防虫網付) 参考品番: VD-15ZVY3 150CMH x 70Pa、接続ダクトφ100、専用コントロールSW (2ノッチ)、オール金属タイプ	0.027	1/100	L-S	M		1	1	給湯室ミニキッチン	
OA-1	天井給気グリル	メーカー標準消音形フィルター付 (天井材結込)、85CMH x 10Pa、接続ダクト100φ 参考品番: PZ-N10GZM ステンレス深形フード (指定色塗装・防虫網付)						1	1	管理室	
FWE-1	有圧換気扇	排気タイプ、羽根径30cm低騒音形、1.500CMH x 50Pa 参考品番: EF-30BSXB3 電気式シャッター、バックガード、FD付ステンレス製ウェザーカバー (排気形、防虫網付)、不燃特	0.07	1/100	L-S	M		2	1	公用車庫、営繕車庫	
WHE-1	電気温水器	壁掛、放・雑業用12L先止式、ウィークリタイマー、自動ブロー、熱湯用壁付シングル混合水栓、他付属品一式 参考品番: REDJ12A12RS35D	1.1	1/100	L-S	M		1	1	湯沸室	

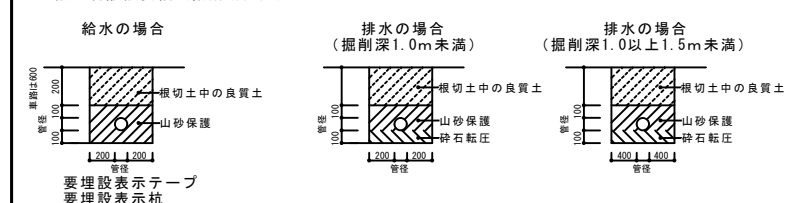
衛生器具表

器具名称	参考品番	1 F			
		室名	便所	公用車庫	営繕車庫
洋風大便器	CFS497BPC (壁排水仕様)、TCF586AUYS、YH702 (AC100V-1260W)		1	1	
同上用すすり	T112CL9		1	1	
壁掛手洗器	LSE40AAPZ (自動水栓) (AC100V-1W)		1	1	
洗濯機用横水栓	TW11GR		1	1	
洗濯機パン	PWP740N2W、横引き排水トラップ付属		1	1	
屋外散水栓	T28UNH13、ステンレス散水栓BOX		2	1	1
		合計			

汚水・雑排水樹リスト

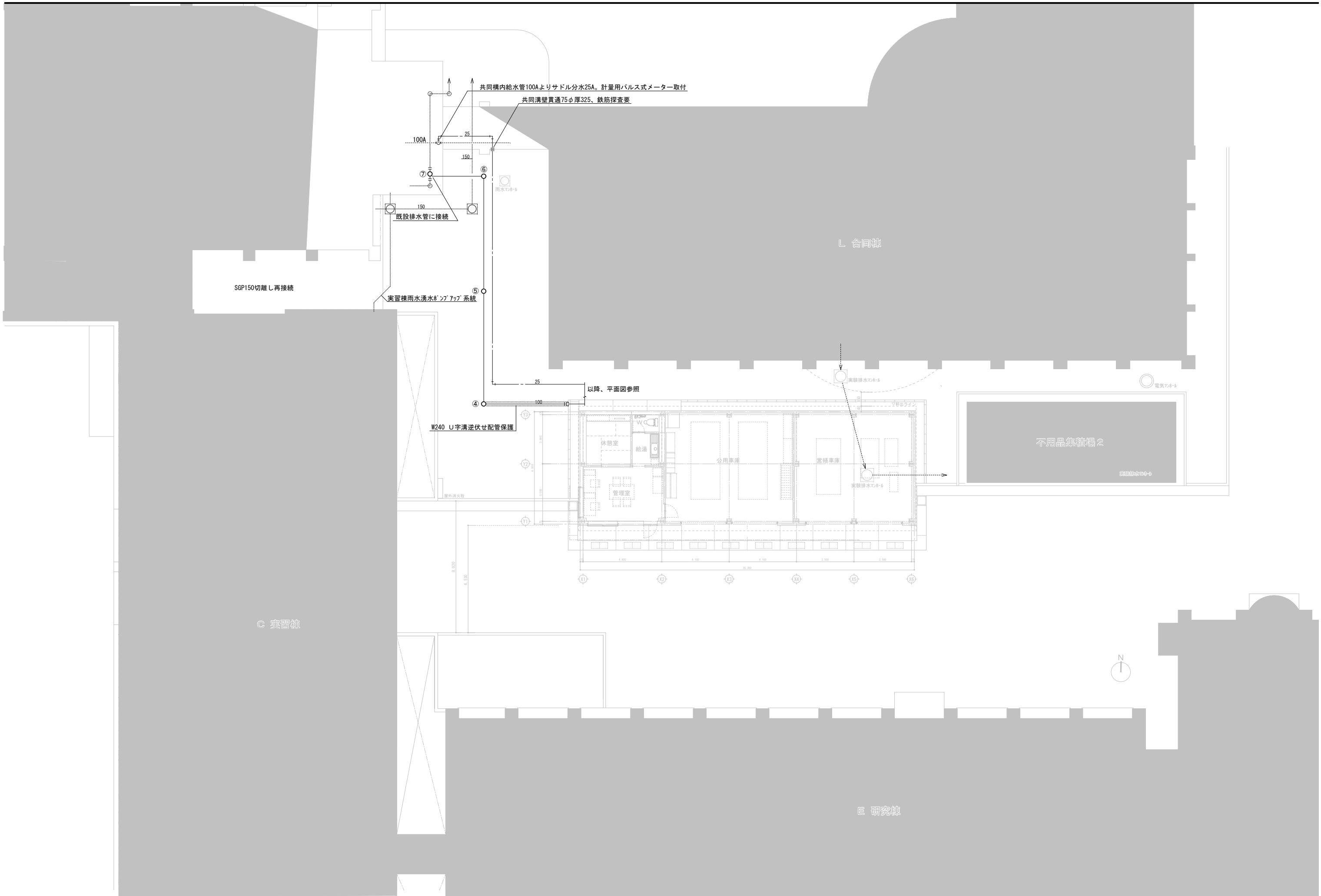
樹番号	樹種類	管底 (GL)	蓋仕様
1	塩ビ小口径樹 90L 100-150	+300	塩ビ
2	" 45Y "	+280	"
3	" 45Y "	+250	"
4	" 90L "	-220	"
5	" ST "	-360	"
6	" 45L "	-500	"
7	" 45Y "	-720	"

埋設配管敷設要領 (掘削断面図)



24h換気計算表

階	室名	床面積 [㎡]	平均天井高 [m]	気積 [m³]	気積合計 [m³]	必要換気回数 [回/h]	① 必要換気量 [m³/h]	機械換気方式	給気			排気			判定 ① ≤ ② & ① ≤ ③				
									給気機器 (自然給気)	機器風量 [m³/h]	台数	給気量 [m³/h]	換気回数 [回/h]	排気機器		機器風量 [m³/h]	台数	排気量 [m³/h]	換気回数 [回/h]
1	管理室	18.19	2.4	43.66	76.9	0.3	21	第三種	OA-1	85	1	85	1.1	FC-1	85	1	85	1.1	○
1	休憩室	10.37	2.25	23.33															
1	給湯室	4.13	2.4	9.91															



<ul style="list-style-type: none"> <li>• 日付 2019.03</li> </ul>
--

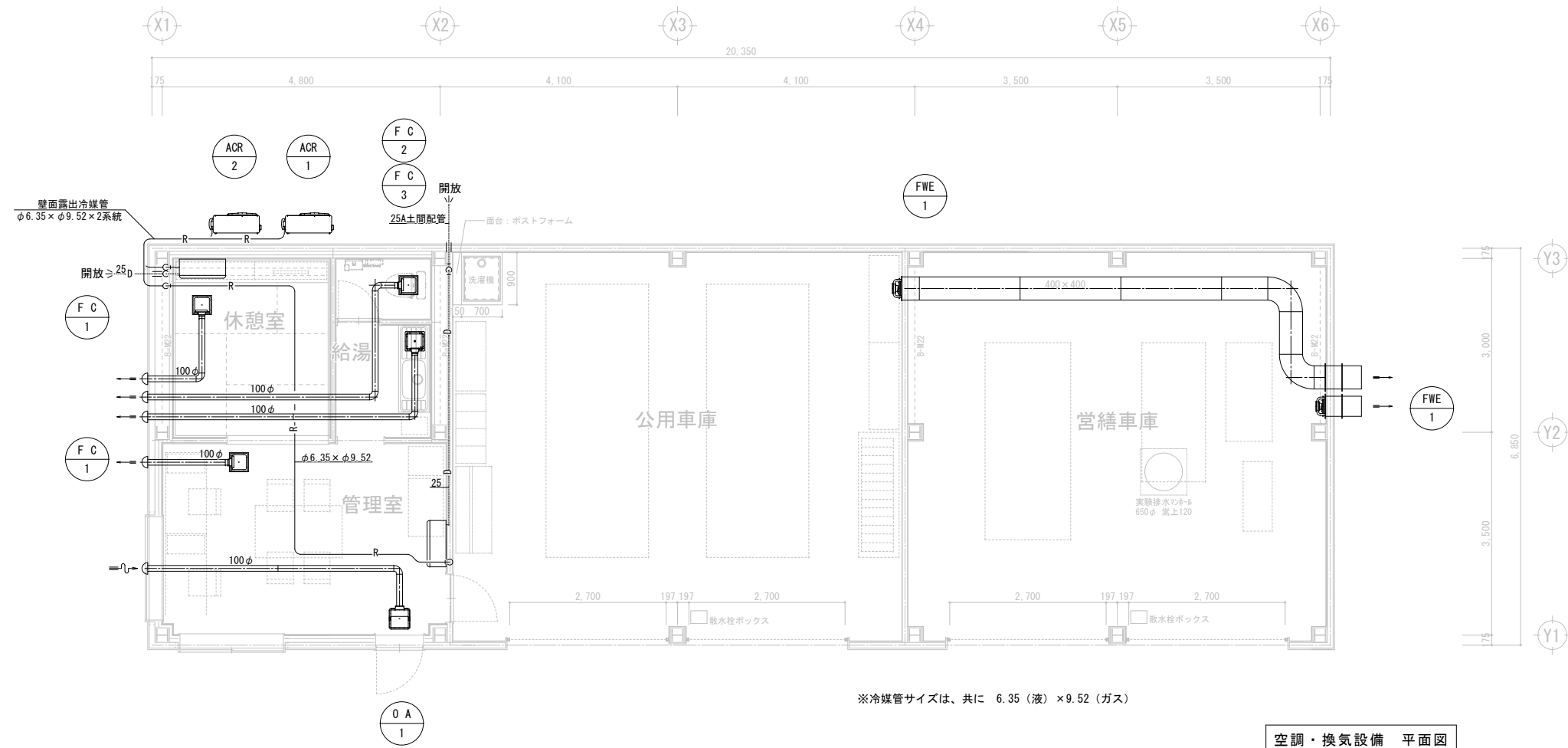
富山市安住町7番1号 電話 (076) 432-9785  
 理事長 藤井 均  
 管理建築士 一級建築士 大臣登録第152528号 竹林 正宏

**富山県建築設計監理協同組合**  
 一級建築士事務所 登録 (13) 32号

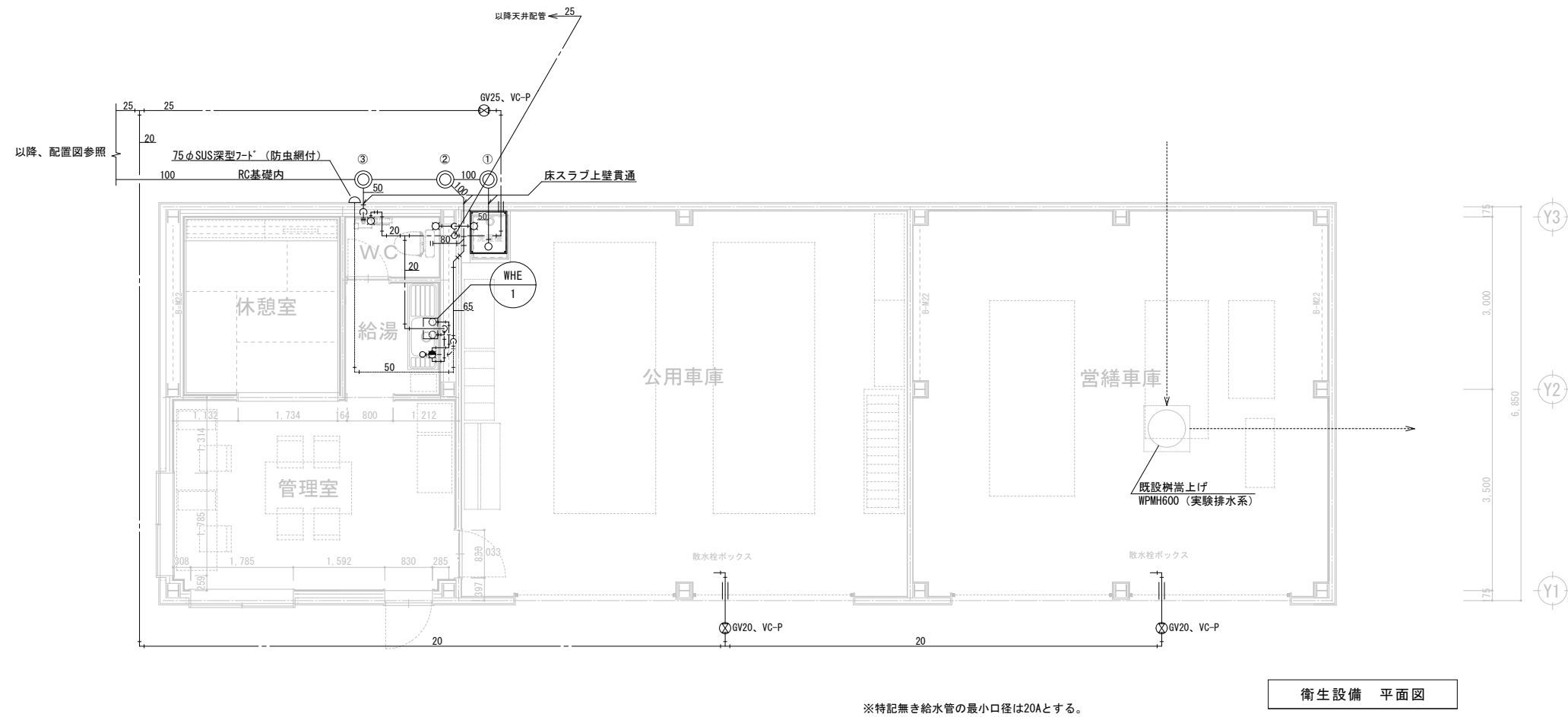
工事名 富山県立大学営繕車両倉庫新築工事 図面名 機械設備 配置平面図	縮尺 [A1] 1:100 [A3] 1:200
--	-----------------------------

管理技術者 一級建築士登録 第 344838号 島崎 勉 印 担当 建築設備士登録 第 2101-0002PL 細矢 行俊 監修
---

図面番号 M-003



空調・換気設備 平面図



衛生設備 平面図