



エアコン・換気扇機器表

- 注 1. 起動は、L-S (直入起動)、L-M (スターデルタ起動: 11kW以上全て)、R-S (抵抗起動) を記入  
 2. 操作は、R (遠隔)、A (自動)、M (手動)、S R (遠隔付+運転) を記入 ※○印表記は、は電気工事。  
 3. 監視は、中央監視室に発生・警報等を表示する。内容は以下の通りとする。  
 ○: 発停+状態+故障 ○: 警報 ○: 状態+故障 ○: 積算 ○: 測定  
 4. 欠Vの特記なきものは5% / 200V とする。なお電圧容量は表示数値程度とする。  
 5. 種別欄 ○表示は停電時発電機回路運転機器を示す。

記号	系統名並機器名	機器内容	動力・電源・操作等				台数		設置場所(系統名)		備考
			KW	φ/V	起動	操作	監視	種別	数	室名	
(ACR)	ルームエアコン	共通事項 寒冷地用、新冷媒 (R32) インバータタイプ、最新のグリーン購入法適合品 能力表示 : JIS条件定格、( )内低温時能力を示す。 付属品 : ワイヤレスリモコン、ステンレス防雪フード (吸込・吹出)、室外機架台500H (溶融亜鉛メッキ) 室内機への電源供給は電気工事、室内外機の渡り配線 (電源・制御) は本工事									
ACR-1	壁掛ルームエアコン	冷房能力: 5.6 (0.5~5.8) kW、暖房能力: 6.7 (0.6~11.7) kW (最大低温時7.0kW) 参考品番: RAS-EK56J2	冷房時→ 1.835 暖房時→ 1.6 最大低温時→ 3.9	1/200	L-S	M	-	1	1	管理室	
ACR-2	壁掛ルームエアコン	冷房能力: 2.8 (0.5~3.9) kW、暖房能力: 4.2 (0.6~10.5) kW (最大低温時5.7kW) 参考品番: RAS-EK28J2	冷房時→ 0.61 暖房時→ 0.9 最大低温時→ 3.44	1/200	L-S	M	-	1	1	休憩室	
FC-1	天井換気扇	DCモーター仕様、低騒音形 インテリアグリル、ステンレス製深形フード (指定色塗装・防虫網付) 参考品番: VD-15ZVX3-C (強) 160CMH x 50Pa、(弱) 85CMH x 50Pa、接続ダクトφ100 専用コントロールSW (3ノッチ) は1台のみ付属 (休憩室)、管理室のSWは電気工事による。	0.02	1/100	L-S	M		2	1	管理室、休憩室	
FC-2	天井換気扇	DCモーター仕様、低騒音形 インテリアグリル、ステンレス製深形フード (指定色塗装・防虫網付) 参考品番: VD-10ZVC3 100CMH x 50Pa、接続ダクトφ100、SWは電気工事 (1ノッチ)	0.003	1/100	L-S	M		1	1	WC	
FC-3	天井換気扇	DCモーター仕様、低騒音形 インテリアグリル、ステンレス製深形フード (指定色塗装・防虫網付) 参考品番: VD-15ZVY3 150CMH x 70Pa、接続ダクトφ100、専用コントロールSW (2ノッチ)、オール金属タイプ	0.027	1/100	L-S	M		1	1	給湯室ミニキッチン	
OA-1	天井給気グリル	メーカー標準消音形フィルター付 (天井材結込)、85CMH x 10Pa、接続ダクト100φ 参考品番: PZ-N10GZM ステンレス深形フード (指定色塗装・防虫網付)						1	1	管理室	
FWE-1	有圧換気扇	排気タイプ、羽根径30cm低騒音形、1.500CMH x 50Pa 参考品番: EF-30BSXB3 電気式シャッター、バックガード、FD付ステンレス製ウェザーカバー (排気形、防虫網付)、不燃特	0.07	1/100	L-S	M		2	1	公用車庫、営繕車庫	
WHE-1	電気温水器	壁掛、放・雑業用12L先止式、ウィークリタイマー、自動ブロー、熱湯用壁付シングル混合水栓、他付属品一式 参考品番: REDJ12A12RS35D	1.1	1/100	L-S	M		1	1	湯沸室	

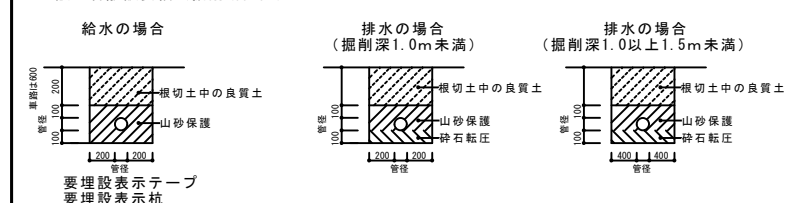
衛生器具表

器具名称	参考品番	1 F			
		室名	便所	公用車庫	営繕車庫
洋風大便器	CFS497BPC (壁排水仕様)、TCF586AUYS、YH702 (AC100V-1260W)		1	1	
同上用すすり	T112CL9		1	1	
壁掛手洗器	LSE40AAPZ (自動水栓) (AC100V-1W)		1	1	
洗濯機用横水栓	TW11GR		1	1	
洗濯機パン	PWP740N2W、横引き排水トラップ付属		1	1	
屋外散水栓	T28UNH13、ステンレス散水栓BOX		2	1	1
		合計			

汚水・雑排水樹リスト

樹番号	樹種類	管底 (GL)	蓋仕様
1	塩ビ小口径樹 90L 100-150	+300	塩ビ
2	" 45Y "	+280	"
3	" 45Y "	+250	"
4	" 90L "	-220	"
5	" ST "	-360	"
6	" 45L "	-500	"
7	" 45Y "	-720	"

埋設配管敷設要領 (掘削断面図)



24h換気計算表

階	室名	床面積 [㎡]	平均天井高 [m]	気積 [m³]	気積合計 [m³]	必要換気回数 [回/h]	① 必要換気量 [m³/h]	機械換気方式	給気			排気			判定 ① ≤ ② & ① ≤ ③				
									給気機器 (自然給気)	機器風量 [m³/h]	台数	給気量 [m³/h]	換気回数 [回/h]	排気機器		機器風量 [m³/h]	台数	排気量 [m³/h]	換気回数 [回/h]
1	管理室	18.19	2.4	43.66	76.9	0.3	21	第三種	OA-1	85	1	85	1.1	FC-1	85	1	85	1.1	○
1	休憩室	10.37	2.25	23.33															
1	給湯室	4.13	2.4	9.91															

