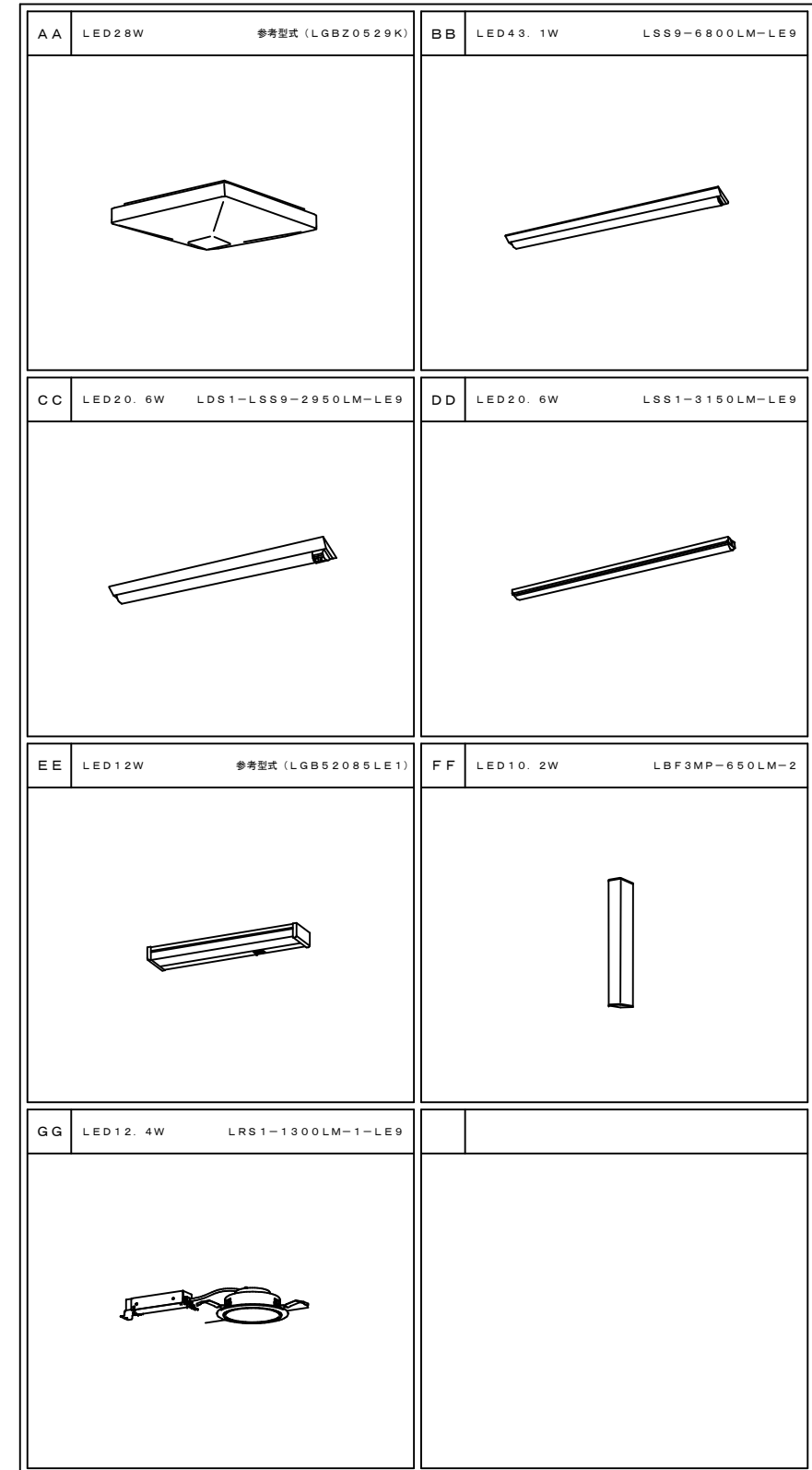
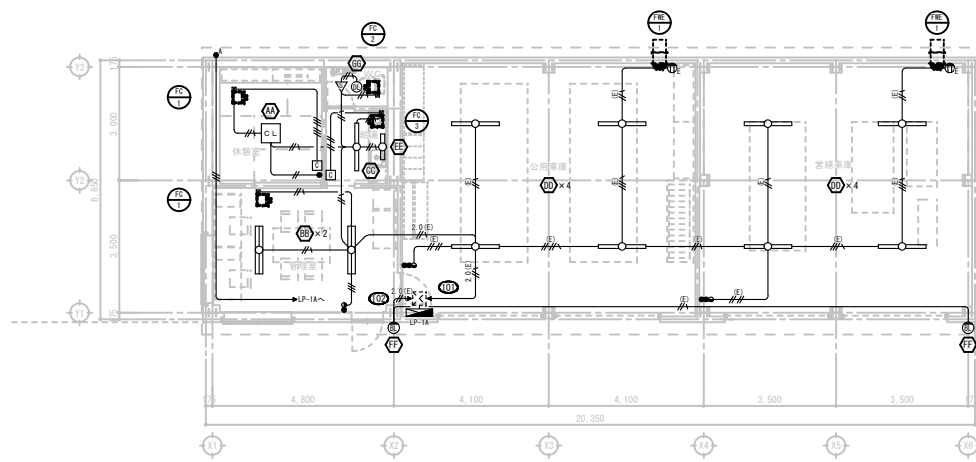


電灯分電盤結線図



照明器具姿図表



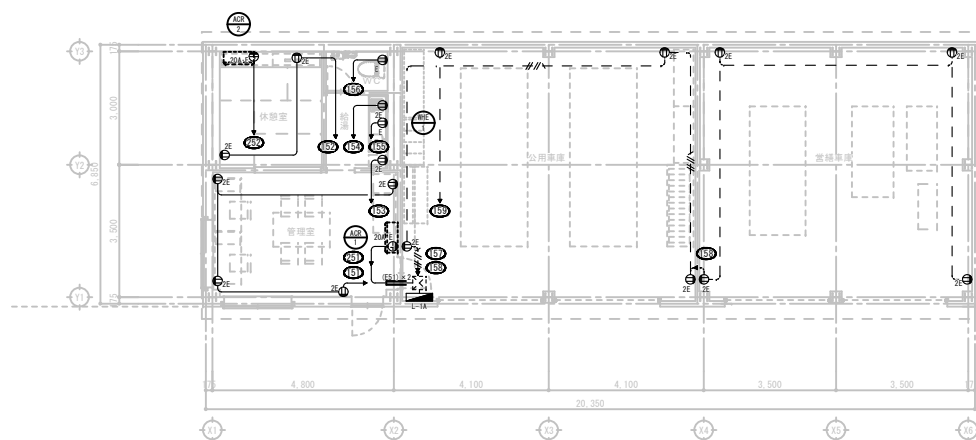
注記
 (1) 特記なき配線は下記による
 EM-EF1.6-2C 天井内こがし配線
 EM-EF1.6-3C 天井内こがし配線
 EM-EF1.6-3C 天井内こがし配線
 EM-EF1.6-2C×2 天井内こがし配線
 EM-EF1.6-3C×2 天井内こがし配線
 EM-IE1.6×3(E19) 露出配線
 EM-IE1.6×4(E19) 露出配線
 EM-IE1.6×4(E19) 露出配線
 EM-IE1.6×5(E25) 露出配線
 EM-IE2.0×3(E19) 露出配線
 (2) ころがし配線の壁内の立上り・立下りは(PF-S)管にて保護する

電灯配線図

機械設備機器表

記号	名称	消費電力	電源・電圧	備考
FC-1	天井換気扇	20W	1φ100V60Hz	コントラスト付付(休憩室のみ)
FC-2	天井換気扇	3W	1φ100V60Hz	
FC-3	天井換気扇	27W	1φ100V60Hz	コントラスト付付
FWE-1	有圧換気扇	70W	1φ100V60Hz	

記号	名称	形状・寸法	備考
●	配線器具	1P15A	
Ⓧ	コンセント	2P15A×1 接地極付	
▽	熱線センサー付自動スイッチ	換気扇連動形	参考型式(NTK2604)
●A	自動点滅器		参考型式(EE413K)
□	換気扇コントロールスイッチ	機械設備工事より支給品	



コンセント配線図

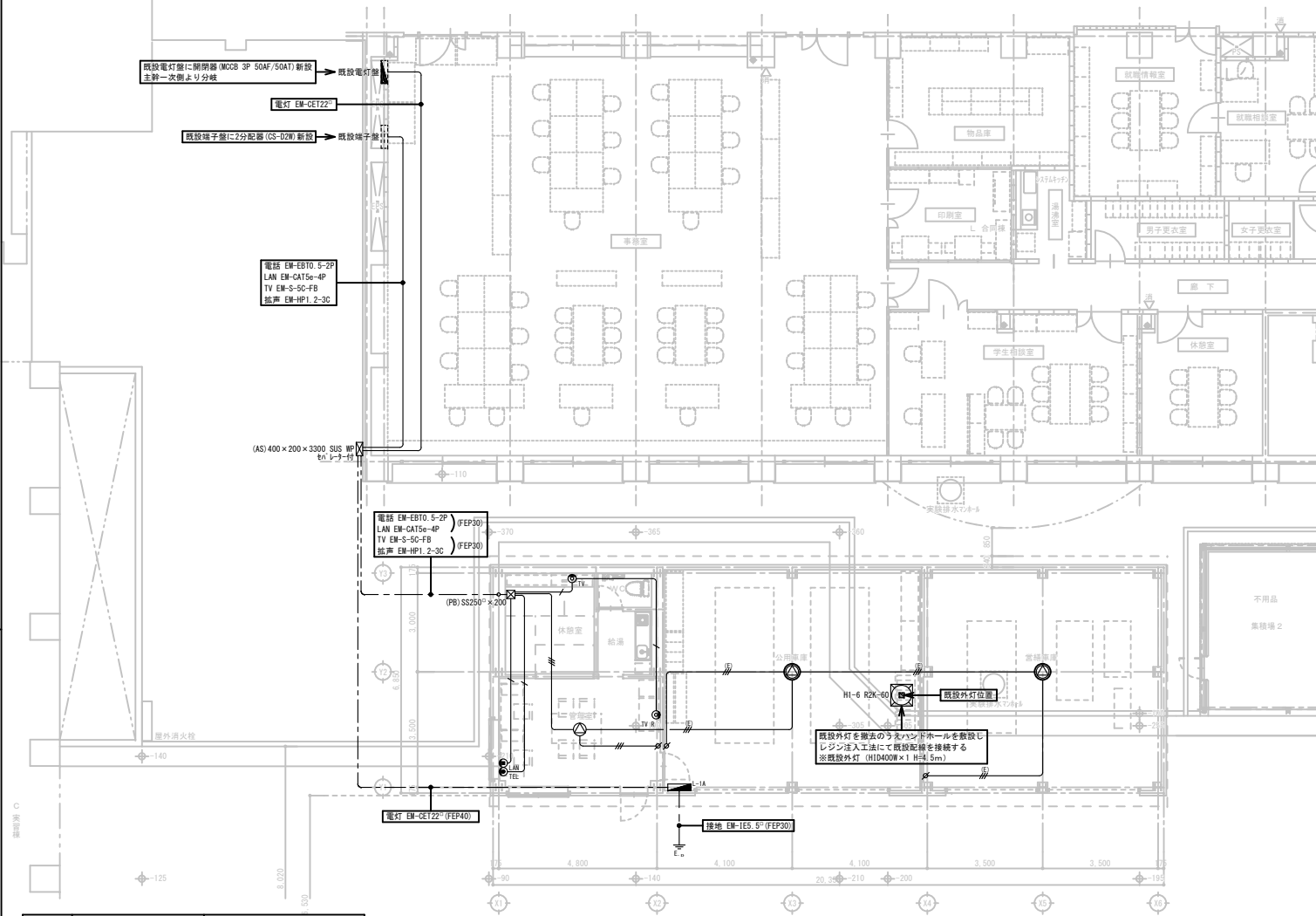
注記
 (1) 特記なき配線は下記による
 EM-EF2.0-3C 天井内こがし配線
 EM-IE2.0×3(PF-S16) 床いんべい配線
 EM-IE2.0×5(PF-S22) 床いんべい配線
 (2) ころがし配線の壁内の立上り・立下りは(PF-S)管にて保護する

機械設備機器表

記号	名称	消費電力	電源・電圧	備考
ACR-1	壁掛ルームエアコン	3.9kW	1φ200V60Hz	コントラスト付付(休憩室のみ)
ACR-2	壁掛ルームエアコン	3.4kW	1φ200V60Hz	
WHE-1	電気温水器	1.1kW	1φ100V60Hz	

記号	機器名称	摘要
●E	コンセント	2P15A×1 接地極付
●注	コンセント	2P15A×2 接地極付
●20A-E	コンセント	2P20A×1 接地極付

注記
 (1) 特記なき配線は下記による
 電話 EM-EBT0.5-2P 天井内こがし配線
 LAN EM-CAT5e-4P 天井内こがし配線
 テレビ EM-S-50-FB 天井内こがし配線
 放送 EM-AE1.2-3C 天井内こがし配線
 EM-AE1.2-3C(E19) 露出配線
 (2) ころがし配線の壁内の立上り・立下りは(PF-S)管にて保護する



幹線・通信配線図

記号	機器名称	摘要
●TEL	電話受口	モジュラー付き6線4芯 1口
●LAN	LAN受口	モジュラー付き8線8芯 1口
●TV	TV受口	中間用
●TVR	TV受口	端用
●	天井埋込形スピーカー	
●	天井露出形スピーカー	
●	アッテネーター	

▲	天井埋込型スピーカー	●	露出型スピーカー	■	アッテネーター																																				
<p>(12cm)</p>																																									
<p><L線/1W></p> <table border="1"> <tr><td>定格入力</td><td>6W (1.67kΩ), 3W (3.3kΩ), 1W (10kΩ)</td></tr> <tr><td>入力インピーダンス</td><td>1.67kΩ, 3.3kΩ, 10kΩ</td></tr> <tr><td>周波数特性</td><td>120Hz~15kHz</td></tr> <tr><td>出力音圧レベル</td><td>94dB (1m/1W)</td></tr> <tr><td>使用スピーカ</td><td>12cmコンススピーカ</td></tr> <tr><td>パネル</td><td>アルミバンテング</td></tr> <tr><td>音量調整</td><td>4段階</td></tr> </table>		定格入力	6W (1.67kΩ), 3W (3.3kΩ), 1W (10kΩ)	入力インピーダンス	1.67kΩ, 3.3kΩ, 10kΩ	周波数特性	120Hz~15kHz	出力音圧レベル	94dB (1m/1W)	使用スピーカ	12cmコンススピーカ	パネル	アルミバンテング	音量調整	4段階	<table border="1"> <tr><td>定格入力</td><td>3W (3.3kΩ), 1W (10kΩ)</td></tr> <tr><td>入力インピーダンス</td><td>3.3kΩ, 10kΩ</td></tr> <tr><td>周波数特性</td><td>180Hz~15kHz</td></tr> <tr><td>出力音圧レベル</td><td>92dB (1m, 1W)</td></tr> <tr><td>使用スピーカ</td><td>12cmコンススピーカ</td></tr> <tr><td>音量調整</td><td>4段階</td></tr> </table>		定格入力	3W (3.3kΩ), 1W (10kΩ)	入力インピーダンス	3.3kΩ, 10kΩ	周波数特性	180Hz~15kHz	出力音圧レベル	92dB (1m, 1W)	使用スピーカ	12cmコンススピーカ	音量調整	4段階	<table border="1"> <tr><td>入力容量</td><td>0.5W~6W</td></tr> <tr><td>入力インピーダンス</td><td>20kΩ~1.67kΩ</td></tr> <tr><td>音量調整</td><td>5段階</td></tr> <tr><td>パネル</td><td>新金属</td></tr> <tr><td>適合ボックス</td><td>JIS1個口用スイッチボックス</td></tr> </table>		入力容量	0.5W~6W	入力インピーダンス	20kΩ~1.67kΩ	音量調整	5段階	パネル	新金属	適合ボックス	JIS1個口用スイッチボックス
定格入力	6W (1.67kΩ), 3W (3.3kΩ), 1W (10kΩ)																																								
入力インピーダンス	1.67kΩ, 3.3kΩ, 10kΩ																																								
周波数特性	120Hz~15kHz																																								
出力音圧レベル	94dB (1m/1W)																																								
使用スピーカ	12cmコンススピーカ																																								
パネル	アルミバンテング																																								
音量調整	4段階																																								
定格入力	3W (3.3kΩ), 1W (10kΩ)																																								
入力インピーダンス	3.3kΩ, 10kΩ																																								
周波数特性	180Hz~15kHz																																								
出力音圧レベル	92dB (1m, 1W)																																								
使用スピーカ	12cmコンススピーカ																																								
音量調整	4段階																																								
入力容量	0.5W~6W																																								
入力インピーダンス	20kΩ~1.67kΩ																																								
音量調整	5段階																																								
パネル	新金属																																								
適合ボックス	JIS1個口用スイッチボックス																																								