



富山県立大学

看護学部

Open Campus

第1回 **7.19** SUN

第2回 **8.17** MON

両日とも10:00~15:00 (受付9:15~)

各回定員 **240名**

保護者・教員のみでのお申し込みは受け付けておりません。

当日は、**富山駅(北口)から無料送迎バスを運行します。**

富山キャンパスに駐車場はご用意しておりません。

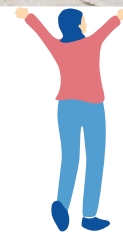
参加には**事前申込みが必要**です。

定員を超えた場合は、受付を締め切らせていただく場合があります。

参加申込みは**こちらから**



看護学部応援キャラクター「看護学部のカンちゃん」



タイムスケジュール



9:15	受付
10:00	開講 学長(副学長)あいさつ
10:05	◎看護学部・学科紹介
10:20	◎学生発表
10:40	◎入試概要説明
10:45	休憩
11:00	◎模擬講義 ※模擬講義までは、保護者・教員は別室でモニター中継での視聴となります。
11:30	◎ランチ体験(有料・事前申し込み) ◎演習体験(各日5講座) ◎施設見学 ◎相談コーナー ◎アンケート ※参加者は自由に参加・見学等可能。
15:00	

学生生活やサークル活動のことなど、先輩に何でも聞いてみよう

教科書や実習服展示コーナーもあるよ

演習体験プログラム

色々体験してみよう



7/19 SUN

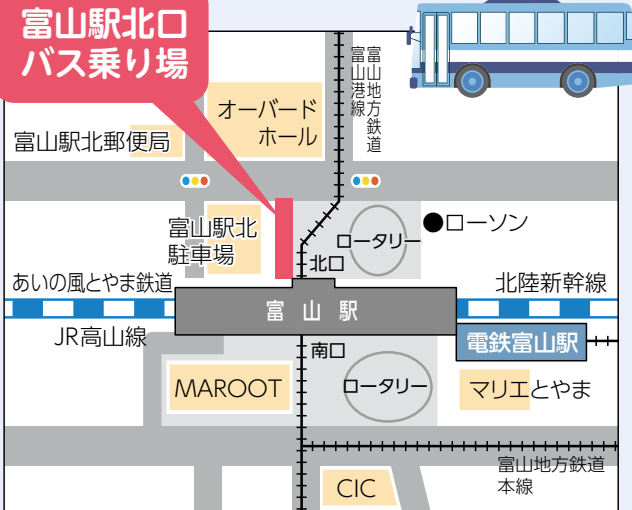
基礎看護学	看護師が実践する感染予防 ～手洗いと医療用手袋・エプロンの着脱を体験しよう！
成人看護学(慢性期)	あるくってどうということ？ 一歩行障害を体験してみようー
小児看護学	子どもの世界を体験してみよう
地域看護学	地域の子育てを支援する親子保健活動を体験しよう
シミュレーション演習体験	見て・触れて・話して学ぶ！ 看護シミュレーション体験

8/17 MON

成人看護学(急性期)	手術室ってどんなところ？ ーVRや医療機器を使って体験をしてみようー
老年看護学	最新モデル・機器で、老年看護の今を体験！
母性看護学	妊婦と育児の体験をしてみよう
精神看護学	心の健康を保つ方法を学びましょう
在宅看護学	福祉用具 World へようこそ

無料送迎バス運行

富山駅北口 バス乗り場



便	富山駅北口 発→ 富山キャンパス	富山キャンパス 発→ 富山駅北口
1	9:00	14:40
2	9:10	14:50
3	9:20	15:00
4	9:30	15:10
5	9:35	15:20
6	9:40	15:30

MAP



ACCESS

富山県立大学富山キャンパス(看護学部)

住所:富山県富山市西長江2-2-78

富山駅から ◇地鉄バス「中央病院行き」約20分

◇タクシー約10分 ※所要時間は当日の交通事情により、前後する可能性があります。

◇地鉄電車「栄町駅」下車、徒歩7分または「稲荷町駅」下車、徒歩10分

当日は公共交通機関をご利用いただくか、富山駅からの無料送迎バスをご利用ください。

〈お問い合わせ〉

富山県立大学富山キャンパス教務学生課入試・学生募集グループ

TEL 076-464-5410(代) FAX 076-422-6070

E-mail tgakubo@pu-toyama.ac.jp

URL <https://www.pu-toyama.ac.jp/>(PC)

<https://daigaku.jc.jp/pu-toyama/>(mobile)

本学ホームページからも申込みできます▶

