

資料4. 1 運営協議会委員（任期2年、再任可）

委員名	委 嘱 時 の 職	任 期
原谷 敬吾	北陸経済連合会長	1990. 9. 10 - 1997. 2. 17
田村 三郎	前技術短期大学長、富山県高等教育研究顧問	1990. 9. 10 - 1997. 2. 17
渡辺 辰男	富山県議会議長	1990. 9. 10 - 1991. 4. 29
河合 常則	同上	1991. 4. 30 - 1992. 3. 24
八倉巻忠夫	同上	1992. 3. 25 - 1993. 3. 23
坂井 昭二	同上	1993. 3. 24 - 1994. 3. 24
西島 栄作	同上	1994. 3. 25 - 1995. 5. 1
千田 稔	同上	1995. 5. 2 - 1996. 3. 24
向井 英二	同上	1996. 3. 25 - 1997. 2. 17
大和田国男	富山県経営者協会会長、富山県機械工業会長	1990. 9. 10 - 1994. 9. 9
本田 正道	富山県機械工業会長	1995. 2. 17 - 1997. 2. 17
正橋 正一	富山県市長会長	1990. 9. 10 - 1997. 2. 17
久保田照雄	富山県商工会議所連合会長	1990. 9. 10 - 1997. 2. 17
金岡 幸二	富山県電子電機工業会長、富山県私学振興会長	1990. 9. 10 - 1993. 7. 31
野村 精二	富山県電子電機工業会長	1993. 10. 1 - 1997. 2. 17
水口昭一郎	同上	1998. 1. 20 - 2011. 2. 3
戸田 清一	富山県経営者協会会長	1992. 12. 10 - 1997. 2. 17
松井 信勝	富山県農業協同組合中央会長	1990. 9. 10 - 1997. 2. 17
塩井外喜子	富山県婦人会長	1990. 9. 10 - 1997. 2. 17
大沼眞弓子	富山県婦人会副会長	1998. 1. 20 - 2000. 1. 19
玉野千恵子	同上	2000. 2. 25 - 2004. 4. 25
池谷 清一	富山県高等学校長協会会長	1990. 9. 10 - 1991. 3. 31
稲葉 茂樹	同上	1991. 4. 1 - 1993. 5. 9
森田 幸雄	同上	1993. 5. 10 - 1995. 7. 6
上野 美之	同上	1995. 7. 7 - 1996. 3. 31
中尾 俊雄	同上	1996. 4. 1 - 1998. 3. 31
上田 清成	同上	1998. 4. 1 - 2000. 3. 31
中田 善廣	同上	2000. 4. 1 - 2002. 2. 24
吉川 實	同上	2002. 4. 26 - 2004. 4. 25
中山 慶一	同上	2005. 2. 4 - 2007. 2. 3
加藤 敏久	同上	2007. 2. 4 - 2011. 2. 3
竹 克己	日本青年会議所北陸信越地区富山ブロック協議会長	1991. 4. 1 - 1992. 3. 31
増岡 一郎	同上	1992. 4. 1 - 1993. 5. 9
針原幸治朗	同上	1993. 5. 10 - 1994. 9. 9
寺崎 敏治	同上	1995. 2. 17 - 1996. 3. 31
辻 正博	同上	1996. 4. 1 - 1997. 2. 17
小川しげみ	ウィメンズ・ウイング・トヤマ（富山市女性の翼OG会）会長	1998. 1. 20 - 2004. 4. 25
小川 弘	北陸経済研究所専務理事	1998. 1. 20 - 2004. 4. 25
窪田 育夫	富山県立大学後援会長	1998. 1. 20 - 2001. 5. 21
後谷 彰	同上	2001. 5. 22 - 2002. 2. 24
浅井 國夫	同上	2002. 4. 26 - 2007. 2. 3
高波 浩二	同上	2007. 2. 4 - 2008. 4. 6
三加 進	同上	2008. 4. 7 - 2011. 2. 3
笹山真治郎	富山県医薬品工業協会副会長	1998. 1. 20 - 2004. 4. 25

委員名	委 嘱 時 の 職	任 期
竹田雄一郎	富士薬品工業株式会社代表取締役社長	1998. 1. 20 - 2007. 2. 3
中村 正夫	北陸電気工業株式会社代表取締役会長	1998. 1. 20 - 2004. 4. 25
南日 康夫	富山技術開発財団特別顧問	1998. 1. 20 - 2011. 2. 3
巴陵 嘉子	県民カレッジ友の会「雷鳥会」理事	1998. 1. 20 - 2004. 4. 25
平田 純	富山県芸術文化協会会長	1998. 1. 20 - 2000. 1. 19
堀 孝子	北陸メディカルサービス株式会社取締役介護事業部長	2000. 2. 25 - 2004. 4. 25
本田 徹	富山市民病院精神科医長	1998. 1. 20 - 2000. 1. 19
吉本 博昭	富山市民病院精神神経科部長	2000. 2. 25 - 2004. 4. 25
豆川 雅生	株式会社ビーンズクリエイティブディレクションズ代表取締役	1998. 1. 20 - 2004. 4. 25
浅井 典子	あざい企画（公募委員）	2005. 2. 4 - 2007. 2. 3
澤泉 重一	富山県立大学客員教授	2005. 2. 4 - 2007. 2. 3
長谷川斉子	公募委員	2007. 2. 4 - 2009. 2. 3
浅水 紘美	公募委員	2009. 2. 4 - 2011. 2. 3
荒木 甫	県立大学同窓会長	2007. 2. 4 - 2011. 2. 3
伊藤 通子	県生涯学習審議会委員	2005. 2. 4 - 2011. 2. 3
梅田ひろ美	(株)ユニゾーン代表取締役社長	2005. 2. 4 - 2011. 2. 3
土谷恵美子	富山県 SOHO 協議会事務局長	2005. 2. 4 - 2011. 2. 3
中井 敏郎	東亜薬品(株)代表取締役社長	2007. 2. 4 - 2011. 2. 3
林 幸秀	独立行政法人宇宙航空研究開発機構副理事長	2009. 2. 4 - 2011. 2. 3
宮野 兼美	立山マシン(株)代表取締役社長	2009. 2. 4 - 2011. 2. 3

資料4.2 教員数の推移

(年度末)

区 分		年 度	2000	2001	2002	2003	2004	2005	2006	2007	2008	2009	
学 長			1	1	1	1	1	1	1	1	1	1	
	教 養 教 育	教 授	4	4	4	4	4	4	4	5	6	7	7
		准 教 授	7	6	6	7	8	8	8	11	11	10	12
		講 師	2	4	5	4	3	3	3	3	2	2	2
		助 教	2	1	1	1	1	1	1				
		教務職員											
	計	15	15	16	16	16	16	16	19	19	19	21	
	機 械 シ ス テ ム (-2005)	教 授	7	7	6	8	8	7					
		助 教 授	7	6	6	5	5	5					
		講 師	2	2	1	4	4	4					
		助 手	7	6	6	5	5	4					
		教務職員											
	計	23	21	19	22	22	20						
機 械 シ ス テ ム (2006-)	教 授								7	7	7	7	
	准 教 授								4	4	5	7	
	講 師								3	5	5	3	
	助 教								2	1	0	1	
	教務職員												
計								16	17	17	18		
工 部	電 子 情 報 (-2005)	教 授	9	9	8	7	7	8					
	助 教 授	6	6	7	9	9	7						
	講 師	1	1	1		1	1						
	助 手	8	8	7	8	8	8						
	教務職員	1	1	1	1	1	1						
計	25	25	24	25	26	25	0	0	0	0	0		
学 部	知 能 デ ザ イ ン (2006-)	教 授							6	6	6	6	
	准 教 授								5	6	5	5	
	講 師								3	3	6	7	
	助 教								6	4	2	2	
	教務職員												
計								20	19	19	20		
情 報 シ ス テ ム (2006-)	教 授								8	8	7	7	
	准 教 授								4	4	4	4	
	講 師								3	4	5	6	
	助 教								4	3	2	2	
	教務職員								1	1	1		
計								20	20	19	19		
生 物 工 学 (-2005生物センター)	教 授	4	4	4	3	4	6	5	5	5	5	7	
	准 教 授	4	4	4	4	4	4	4	4	6	6	4	
	講 師							1	3	3	5	5	
	助 教	4	3	4	6	5	4	4	4	5	3	5	
	教務職員												
計	12	11	12	13	13	15	16	19	19	19	21		
環 境 工 学 (2009-)	教 授											4	
	准 教 授											6	
	講 師											2	
	助 教												
	教務職員												
計												12	
合 計	教 授	24	24	22	22	23	25	31	32	32	32	38	
	准 教 授	24	22	23	25	26	24	28	31	30	30	38	
	講 師	5	7	7	8	8	9	15	17	23	25		
	助 教	21	18	18	20	19	17	16	13	7	10		
	教務職員	1	1	1	1	1	1	1	1	1	1	0	
	合 計	75	72	71	76	77	76	91	94	93	111		

(注) 2007年度から助教授が准教授、助手が助教となる。

区 分		年 度	2000	2001	2002	2003	2004	2005	2006	2007	2008	2009	
工 学 研 究 科	機 械 シ ス テ ム (-2005)	教 授	7	7	6	8	8	7					
		助 教 授	7	6	6	5	5	5					
		講 師	2	2	2	5	5	4					
		助 手	7	6	7	5	5	4					
		計	23	21	21	23	23	20					
	機 械 シ ス テ ム (2006-)	教 授								5	7	7	7
		准 教 授								4	4	5	7
		講 師								3	4	5	3
		助 教								2	1	0	1
		計							14	16	17	18	
	電 子 情 報 (-2005)	教 授	11	10	10	8	8	9					
		助 教 授	6	6	7	10	10	8					
講 師		2	3	3	1	2	2						
助 手		8	8	7	8	8	8						
	計	27	27	27	27	28	27	0	0	0	0		
知 能 デ ザ イ ン (2006-)	教 授								7	7	7	7	
	准 教 授								6	7	6	6	
	講 師								4	4	7	8	
	助 教								6	4	1	2	
	計							23	22	21	23		
情 報 シ ス テ ム (2006-)	教 授								8	8	7	7	
	准 教 授								4	4	4	4	
	講 師								3	4	5	6	
	助 教								4	3	2	2	
	計							19	19	18	19		
生 物 工 学 (-2005生物センター)	教 授	4	4	4	3	4	6	5	5	5	5	7	
	准 教 授	4	4	4	4	4	4	4	4	6	6	4	
	講 師							1	3	3	5	5	
	助 教	4	3	4	6	5	4	4	4	5	3	3	
	計	12	11	12	13	13	15	16	19	19	19	19	
合 計	教 授	22	21	20	19	20	22	25	27	26	28		
	准 教 授	17	16	17	19	19	17	18	21	21	21		
	講 師	4	5	5	6	7	7	13	15	22	22		
	助 教	19	17	18	19	18	16	16	13	6	8		
	合 計	62	59	60	63	64	62	72	76	75	79		

注1 工学研究科の教員は全員、工学部の教員の兼任である。

注2 2007年度から助教授が准教授、助手が助教となる。

区分		年度	2000	2001	2002	2003	2004	2005	2006	2007	2008	2009
短	教養教育 (-2008)	教授	2								1	
		准教授	1	1	1	1	2	2	2	2	2	
		講師		1	1	1						
		助教										
		教務職員										
計		3	2	2	2	2	2	2	2	2	3	
生物資源 (-2002生物生産)	教授	3	2	3	3	3	2	2	1			
	准教授	4	4	4	4	3	3	1	1			
	講師	2	2	2	2	2	2					
	助教	1										
	教務職員	1	1	1	1	1	1	1				
計		11	9	10	10	9	8	3	2			
大 農 業 土 木 (-2002)	教授	2	1	1								
	助教授	3	3	3								
	講師	1	1	1								
	助手											
	教務職員											
計		6	5	5								
部 環 境 シ ス テ ム (-2002環境工学)	教授	3	3	2	3	3	3	4	4	4		
	准教授	4	4	4	6	8	8	7	7	7		
	講師	1	1	2	3	1	1	2	2	2	1	
	助教											
	教務職員											
計		8	8	8	12	12	12	13	13	13	1	
合 計	教授	10	6	6	6	6	5	6	5	5	0	
	准教授	12	12	12	11	13	13	10	10	9	0	
	講師	4	5	6	6	3	3	2	2	2	1	
	助教	1	0	0	0	0	0	0	0	0	0	
	教務職員	1	1	1	1	1	1	0	0	0	0	
	合計		28	24	25	24	23	22	18	17	16	1

区分		年度	2000	2001	2002	2003	2004	2005	2006	2007	2008	2009
短大部専攻科	生物資源 (-2007)	教授	3	2	3	3	3	2	2	4		
		助教授	4	4	4	4	3	3	3	3		
		講師	2	2	2	2	2	2	1	1		
		助手	1			2	2	2	1			
		計		10	8	9	11	10	9	7	8	0
環境システム (-2004地域環境)	教授	5	4	3	3	3	3	4	4	4		
	准教授	7	7	7	6	8	8	7	7	7	1	
	講師	2	2	3	3	1	1	2	2	2		
	助教											
計		14	13	13	12	12	12	13	13	13	1	
合 計	教授	8	6	6	6	6	5	6	8	4	0	
	准教授	11	11	11	10	11	11	10	10	7	1	
	講師	4	4	5	5	3	3	3	3	2	0	
	助教	1	0	0	2	2	2	1	0	0	0	
合計		24	21	22	23	22	21	20	21	13	1	

注1 専攻科の教員は全員、短大部および工学部の教員の兼任である。

注2 2007年度から助教授が准教授、助手が助教となる。

資料4.3 客員教授一覧

年度	氏名	専門分野	役職（委嘱当時）	備考
1990	石井 威望	システム工学	東京大学工学部教授	2009年度まで 引き続き委嘱
	岡村 總吾	電子工学	国際連合大学学長特別顧問	同上
	佐田登志夫	生産技術	理化学研究所理事	2007年まで 引き続き委嘱
	西澤 潤一	電子	(財)半導体研究振興会半導体研究所長	1990年度委嘱
	田村 三郎	農芸化学	元県立技術短期大学長	2001年度まで 引き続き委嘱
	桐榮 良三	化学工学	京都大学名誉教授	1996年度まで 引き続き委嘱
	山田 秀明	農芸化学	京都大学農学部教授	1992年度まで 引き続き委嘱
1996	近藤 次郎	応用解析学	東京大学名誉教授	2007年度まで 引き続き委嘱
1997	猪瀬 博	電気通信 情報工学	学術情報センター所長	2000年度まで 引き続き委嘱
	笥田 知義	高等教育 幼児教育	京都大学名誉教授 富山県立大学名誉教授	2004年度まで 引き続き委嘱
2003	長田 裕之	抗生物質	理化学研究所主任研究員 埼玉大学大学院客員教授	2003年度委嘱
	久保田弘敏	航空宇宙学	東京大学教授 宇宙開発事業団評価委員会委員	2007年度まで 引き続き委嘱
	白川 功	情報システム工学	大阪大学名誉教授	2009年度まで 引き続き委嘱
	高橋 朗	機械工学 自動車工学	(株)デンソー会長	2003年度委嘱
	中尾 哲雄	経営学	(株)インテック社長	2009年度まで 引き続き委嘱
	中島 尚正	設計システム工学	放送大学教授（東京多摩学習センター所長） 東京大学名誉教授	2008年度まで 引き続き委嘱
	安田 浩	応用情報工学	東京大学教授	2009年度まで 引き続き委嘱
	澤泉 重一	電子システム工学	三菱電機㈱電子システムIT事業推進室技術渉外担当部長 富山県立大学特別研究員	同上
	堀 雅和	情報処理工学	インテック・ウェブ・アンド・ゲノム・インフォマティクス㈱主任研究員 富山国際大学非常勤講師	2007年度まで 引き続き委嘱
	二口 友昭	物理学	富山県工業技術センター主幹研究員	2004年度まで 引き続き委嘱
	富田 正吾	溶接工学	富山県工業技術センター主任研究員	2003年度委嘱
	岩坪 聡	表面改質技術 電子工学	同上	2009年度まで 引き続き委嘱
	佐山 利彦	材料力学 計算力学	同上	同上

年度	氏名	専門分野	役職(委嘱当時)	備考
2004	大森 徳郎	機械工学 自動車工学	(株)デンソー副社長	2004年度委嘱
	別府 輝彦	農芸化学 応用微生物学	日本大学教授 東京大学名誉教授	2009年度まで 引き続き委嘱
	森 謙治	有機合成化学	東京大学名誉教授	同上
	小幡 勤	マイクロマシン工学 電子工学	富山県工業技術センター研究員	同上
2005	小久保尚躬	機械工学 自動車工学	(株)デンソー技研センター専務取締役	2005年度委嘱
	川人 光男	脳情報科学	(株)国際電気通信基礎技術研究所フェロー	2009年度まで 引き続き委嘱
	高木 利久	バイオインフォマティクス	東京大学教授	同上
	福田 敏男	ロボット工学	名古屋大学教授	同上
2006	小林 敏雄	自動車工学 数値流体工学	東京大学名誉教授 (財)日本自動車研究所副理事長・所長	2007年度まで 引き続き委嘱
	石黒 智明	軽金属材料学 表面処理技術	富山県工業技術センター副主幹研究員	2009年度まで 引き続き委嘱
2007	下原 勝憲	社会情報学	同志社大学教授	2009年度まで 引き続き委嘱
	古米 保	応用微生物学	富山県立大学地域連携センターアドバイザー(深層水担当)	同上
	葭田 隆治	生物資源学	同上	同上
2008	稲葉 敦	ライフサイクル工学	東京大学人口物工学研究センター教授 産業技術総合研究所安全科学研究部門副部門長	2009年度まで 引き続き委嘱
	白鳥 正樹	機械材料 材料力学 材料強度学	横浜国立大学安心・安全の科学研究教育センター特任教授	同上
	安井 直彦	光情報通信ネットワーク技術 光信号処理技術 全方位画像処理技術	富山県立大学客員教授	同上
2009	畚野 信義	電子工学	株式会社国際電気通信基礎技術研究所(ATR)相談役	2009年度委嘱
	山野井昭雄	微生物化学	味の素株式会社顧問	同上
	花木 啓祐	都市環境工学	東京大学大学院工学系研究科教授 日本水環境学会会長	同上
	藤江 幸一	環境技術 環境材料	横浜国立大学大学院環境情報研究院教授 日本水環境学会副会長	同上

(注) 正式には1年ごとに委嘱するが、便宜上、「200〇年度まで引き続き委嘱」という表現とした。

資料 4. 4 客員教授による特別講演会（特別講義）

開催日	講師 (肩書は講演当時)	演 題
1990年11月1日	石井 威望 東京大学教授	科学技術の進歩と人間
1990年11月30日	西澤 潤一 東北大学長	日本と独創研究
1991年1月16日	桐榮 良三 京都大学名誉教授	工学とは
1991年11月1日	佐田登志夫 理化学研究所副理事長	フレキシブル生産システムの発展
1992年1月27日	岡村 總吾 東京電機大学長	科学技術の国際化時代に備えて
1992年2月7日	山田 秀明 京都大学教授	微生物酵素と物質生産
1992年7月14日	桐榮 良三 京都大学名誉教授	工学部に学んで
1992年11月1日	石井 威望 慶應義塾大学教授	技術文明と人間
1993年2月10日	田村 三郎 元県立技術短期大学長	中国における陸域生態系の保全と修復
1993年7月19日	佐田登志夫 理化学研究所副理事長	コンピュータ内モデルによる機械設計生産の統合化
1993年12月2日	岡村 總吾 東京電機大学長	最近の我国の科学技術
1994年12月9日	石井 威望 慶應大学教授	大学とマルチメディア
1995年2月2日	桐榮 良三 京都大学名誉教授	研究の進め方－修論・卒論へのとりくみ
1995年10月5日	佐田登志夫 豊田工業大学副学長	最近の機械生産技術の動向
1995年12月5日	田村 三郎 元県立技術短期大学長	真の国際貢献のあり方を求めて
1996年11月7日	岡村 總吾 東京電機大学長	戦後50年を迎えて技術の変遷と今後の展望
1996年12月5日	近藤 次郎 東京大学名誉教授	飛行機はどこまで進化するか
1997年10月30日	石井 威望 慶應大学教授	「うごき」の情報学
1997年11月27日	猪瀬 博 学術情報センター所長	情報通信基盤と社会
1998年10月28日	田村 三郎 元県立技術短期大学長	地球環境再生への試み
1998年12月11日	佐田登志夫 豊田工業大学副学長	新しい研究開発パートナーシップの形成をめざして
1999年10月15日	近藤 次郎 東京大学名誉教授	原子力エネルギー
1999年12月9日	寛田 知義 富山県立大学名誉教授	現代の大学と技術者養成～工業技術者と社会的教養～
2000年7月1日	田村 三郎 元県立技術短期大学長	アジアの発展途上国における地球環境再生への挑戦 ※開学10就任記念講演
2000年10月5日	岡村 總吾 国際大学理事長	工学教育の将来について
2000年10月26日	石井威望 東京大学名誉教授	インターネット時代のシステム工学
2005年10月6日	久保田弘敏 東京大学名誉教授	航空宇宙工学に関与する熱力学
2005年10月7日	川人 光男 (株)国際電気通信基礎技術研究所フェロー	脳とロボットをつなぐ新しいインターフェイス
2005年11月18日	白川 功 大阪大学名誉教授	大学発ベンチャーの現状と今後
2005年12月2日	高木 利久 東京大学大学院教授	ヒトゲノム計画とバイオインフォマティクス
2005年12月7日	小久保尚躬 デンソーテクノ(株)	環境工学から見た加工技術の最前線
2005年12月19日	安田 浩 東京大学国際・産学共同研究センター教授	ユビキタス社会におけるコンテンツ、 安心・安全の課題と展望
2006年6月16日	川人 光男 (株)国際電気通信基礎技術研究所フェロー	脳を動かす研究動向、脳に学ぶロボット技術

開催日	講師 (肩書は講演当時)	演題
2006年9月11日、 12日	高木 利久 東京大学教授	バイオインフォマティクス入門 －データベース、バイオ自然言語処理を中心に－
2006年9月13日	福田 敏男 名古屋大学教授	マイクロナノメカトロニクスとロボティクスの拓く世界
2006年9月25日	安田 浩 東京大学国際・産学共同研究センター教授	コンテンツ立国を促すブロードバンド・ユビキタス環境
2006年12月20日	川人 光男 (株)国際電気通信基礎技術研究所フェロー	脳科学の新しい応用面 ヒト型ロボットの開発と学習
2007年6月29日	川人 光男 (株)国際電気通信基礎技術研究所フェロー	ヒト型ロボットの開発と学習
2007年9月3日、 4日	高木 利久 東京大学教授	ゲノム情報解析の最前線、 大規模データベースの開発と運用
2007年9月3日	福田 敏男 名古屋大学教授	ゲノム情報解析の最前線、 大規模データベースの開発と運用
2007年9月12日、 13日	福田 敏男 名古屋大学教授	マイクロナノメカトロニクスとロボティクスの拓く世界
2007年10月12日	白川 功 大阪大学名誉教授	ロボット工学
2007年11月2日	高木 利久 東京大学教授	バイオインフォマティクスの基礎とその研究最前線
2007年11月29日、 30日	川人 光男 (株)国際電気通信基礎技術研究所フェロー	「脳を活かす研究活動」「脳に学ぶロボット技術」
2007年11月9日	下原 勝憲 同志社大学教授	関係性をデザインする－社会情報学の研究－
2007年12月7日	安田 浩 東京電機大学教授	ユビキタス社会とイノベーション －画像ビッグバンをイノベーションの源泉に見るから魅せるへ－
2008年9月16日、 17日	高木 利久 東京大学教授	バイオ情報学
2008年9月24日 －26日	川人 光男 (株)国際電気通信基礎技術研究所フェロー	脳情報学
2008年11月19日	稲葉 敦 東京大学人工物工学研究センター教授	ライフサイクルアセスメント (LCA) －カーボンフットプリントへの適用－
2008年11月27日	白鳥 正樹 横浜国立大学名誉教授	CAE とものづくり
2008年11月28日	下原 勝憲 同志社大学教授	関係性をデザインする
2008年12月5日	安田 浩 東京大学名誉教授	映像創成技術について
2008年12月12日	白川 功 大阪大学名誉教授	産学官連携とイノベーション
2009年4月21日	森 謙治 東京大学名誉教授	フェロモンとスフィンゴ糖脂質
2009年6月16日	福田 敏男 名古屋大学大学院教授	マイクロ・ナノメカトロニクスと ロボティクスの拓く世界
2009年11月12日	安田 浩 東京電機大学教授	Web3.0へ向けた映像技術の活用と展望

資料 4. 5 非常勤講師の委嘱

【工学部】

年度	2000		2001		2002		2003		2004		2005		2006		2007		2008		2009	
	人数	時間数	人数	時間数	人数	時間数	人数	時間数	人数	時間数	人数	時間数	人数	時間数	人数	時間数	人数	時間数	人数	時間数
前期	5	165	9	285	11	391	12	391	20	603	18	509	21	662	19	738	20	675	28	743
後期	7	246	8	216	13	495	14	465	8	255	13	349	9	245	6	211	5	173	7	198
通年	19	2,610	23	2,670	22	2,730	17	2,250	17	2,136	15	2,016	13	2,100	16	2,580	18	2,640	20	2,880

【短期大学部】

年度	2000		2001		2002		2003		2004		2005		2006		2007		2008		2009	
	人数	時間数	人数	時間数	人数	時間数	人数	時間数	人数	時間数	人数	時間数	人数	時間数	人数	時間数	人数	時間数	人数	時間数
前期	16	450	20	580	22	810	20	563	20	720	18	630	13	540	8	225	9	315	8	190
後期	9	255	16	435	18	465	9	255	14	370	14	370	12	280	12	220	11	175	4	240
通年	3	195	1	60	4	270	3	270	1	60	1	60	0	0	0	0	0	0	0	0

(注) 時間数は延べ数。

本学教員の出講

【工学部】

年度	2000		2001		2002		2003		2004		2005		2006		2007		2008		2009	
	人数	時間数	人数	時間数	人数	時間数	人数	時間数	人数	時間数	人数	時間数	人数	時間数	人数	時間数	人数	時間数	人数	時間数
前期	11	340	12	316	14	180	12	217	17	336	18	404	12	227	14	269	15	254	7	181
後期	6	214	9	181	9	218	8	188	9	196	7	160	7	157	5	120	5	82	8	129
通年	8	576	5	276	7	450	8	510	7	369	8	473	9	554	9	640	10	434	11	589

【短期大学部】

年度	2000		2001		2002		2003		2004		2005		2006		2007		2008		2009	
	人数	時間数	人数	時間数	人数	時間数	人数	時間数	人数	時間数	人数	時間数	人数	時間数	人数	時間数	人数	時間数	人数	時間数
前期	1	19	3	48	7	138	4	91	4	78	1	2	2	19	2	17	1	2	2	18
後期	0	0	4	90	3	75	4	90	2	45	3	63	1	18	2	45	3	61	0	0
通年	5	570	3	240	1	240	2	240	2	59	2	93	1	68	1	64	0	0	0	0

(注) 人数、時間数ともに延べ数。

資料4.6 ティーチング・アシスタントの状況

年度	2000	2001	2002	2003	2004	2005	2006	2007	2008	2009
延執行時間	1,355	1,413	1,469	1,518	1,532	1,510	2,400	2,397	2,700	2,682
延人数	24	40	37	39	41	40	56	63	78	73

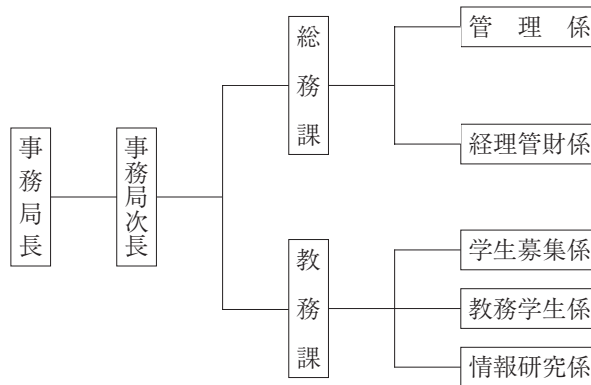
※2009年度は見込み数

資料4. 7 名誉教授

No.	氏名	所属	本学在職期間	本学における主な経歴	称号授与年月	備考
1	中山 一雄	機械システム (加工学)	1990年4月 - 1995年3月	1988. 6 - 1990. 3 創設準備委員 1990. 4 - 1992. 3 計算機センター所長 1992. 4 - 1994. 3 工学部長	1995年6月	横浜国立大学名誉教授 (1998. 6. 4死去)
2	田原 晴男	機械システム (流体力学)	1990年4月 - 1996年3月	1988. 6 - 1989. 3 創設準備委員 1989. 4 - 1990. 3 創設準備顧問 1990. 4 - 1992. 3 工学部長 1992. 4 - 1994. 3 計算機センター所長	1996年6月	筑波大学名誉教授 (2003. 4. 1死去)
3	藤井 澄二	学 長	1990年4月 - 1997年3月	1988. 6 - 1989. 3 創設準備委員 1989. 4 - 1990. 3 創設準備顧問 1990. 4 - 1997. 3 学長	1997年6月	東京大学名誉教授 東京電機大学名誉教授 (2004. 1. 30死去)
4	笈田 知義	一般教育 (教育学)	1990年4月 - 1997年3月	1988. 6 - 1990. 3 創設準備委員 1990. 4 - 1997. 3 学生部長	1997年6月	京都大学名誉教授 (2004. 8. 15死去)
5	前田敬四郎	一般教育 (経済学)	1992年4月 - 1997年3月	1994. 4 - 1996. 3 附属図書館長	1997年6月	金沢大学名誉教授
6	満保 正喜	電子情報 (電磁波工学)	1992年4月 - 1997年3月	1988. 6 - 1990. 3 創設準備委員 1994. 4 - 1996. 3 計算機センター所長	1997年6月	金沢大学名誉教授
7	山田 秀明	生物工学 (生体触媒化学)	1994年4月 - 1999年3月	1989. 5 - 1990. 3 創設準備委員 1994. 4 - 1999. 3 生物工学研究センター所長	1999年6月	京都大学名誉教授
8	横井 信安	機械システム (設計工学)	1990年4月 - 2000年3月	1996. 4 - 1997. 3 主任教授 1997. 4 - 1999. 3 工学部長	2000年6月	
9	宮代 裕	機械システム (機械力学・機構学)	1990年4月 - 2000年3月	1992. 4 - 1994. 3 主任教授 1996. 4 - 2000. 3 附属図書館長	2000年6月	
10	川端 昭	学 長	1990年4月 - 2001年3月	1988. 4 - 1990. 3 創設準備委員 1994. 4 - 1997. 3 工学部長 1997. 4 - 2001. 3 学長	2001年6月	京都大学名誉教授
11	山本 倫久	機械システム (制御工学)	1990年4月 - 2001年3月	1996. 4 - 2000. 3 総合研究所副所長 2000. 4 - 2001. 3 産学交流委員長	2001年6月	
12	葉山 眞治	機械システム (流体力学)	1997年4月 - 2002年3月	2000. 4 - 2002. 3 附属図書館長	2002年6月	

No.	氏名	所属	本学在職期間	本学における主な経歴	称号授与年月	備考
13	森田 幹郎	機械システム (構造材料工学)	1990年4月 - 2002年3月	1996.4 - 2000.3 工学部教授	2002年6月	
14	石井 成行	電子情報 (電磁解析)	1990年4月 - 2003年3月	1990.4 - 2003.3 工学部教授	2003年6月	
15	植松哲太郎	機械システム (生産システム工学)	1990年4月 - 2005年3月	2001.4 - 2003.3 工学部長 2004.4 - 2005.3 地域連携センター所長	2005年6月	
16	中島 恭一	学長	1990年10月 - 2007年3月	1999.4 - 2001.3 工学部長 2001.4 - 2007.3 学長	2007年6月	
17	田中 潔	機械システム (材料力学)	1992年4月 - 2008年3月	2003.4 - 2007.3 工学部長 2007.4 - 2008.3 キャリアセンター所長 2007.4 - 2008.3 学長補佐	2008年6月	
18	片山 勁	情報システム (情報メディア工学)	1990年4月 - 2009年3月	2000.4 - 2009.3 工学部教授	2009年6月	

資料4.8 事務局の組織図



資料4.9 事務局の人員の推移

区 分		年 度									
		2000	2001	2002	2003	2004	2005	2006	2007	2008	2009
局	長	1	1	1	1	1	1	1	1	1	1
次	長	1	1	1	1	1	1	1	1	1	1
総務課	課 長	(1)	(1)	1	1	1	1	1	1	(1)	(1)
	管 理 係	8	8	8	7	6	7	8	8	8	8
	経 理 管 財 係	5	6	5	5	5	5	5	5	5	5
教務課	課 長	1	1	1	(1)	(1)	(1)	(1)	(1)	1	1
	(工 学 部 係)	5	6	6	7	7	8				
	(短期大学部係)	5	5	5	5	4	4				
	学 生 募 集 係							5	5	5	5
	教 務 学 生 係							6	6	7	7
	情 報 研 究 係	7	7	6	7	8	8	9	8	6	6
参 与 (非 常 勤)		2	2	2	2	2	2	2	2	2	2
合 計		35	37	36	36	35	37	38	37	36	36

次長は、課長を兼ねる場合がある、() で表示。

2006年度以降は工学部係、短期大学部係を学生募集係、教務学生係に変更。

資料 4. 10 決算額の推移 (年度別)

区分	(単位：千円)											
	1999	2000	2001	2002	2003	2004	2005	2006	2007	2008	2009 (予算額)	適用
教職員費	1,440,357	1,388,307	1,300,955	1,263,161	1,283,760	1,290,934	1,268,017	1,328,731	1,378,983	1,373,749	1,395,675	人件費
大学運営費	434,880	439,597	437,748	432,069	425,228	403,558	411,133	392,147	399,347	393,231	422,933	図書館、計算機センター経費を含む
教育研究費	487,148	480,315	532,400	482,843	549,931	504,350	510,127	607,834	676,912	673,130	614,459	教員研究費、旅費等
施設整備費	259,881	104,333	96,842	57,740	78,719	174,732	1,945,796	286,708	269,318	243,726	172,000	機械器具整備、保守等
歳出合計 A	2,622,266	2,412,552	2,367,945	2,235,813	2,337,638	2,373,574	4,135,073	2,615,420	2,724,560	2,683,836	2,605,067	
授業料	456,815	466,837	475,855	475,551	487,968	481,852	480,605	470,080	492,996	520,819	542,256	
入学料	69,637	66,500	70,962	68,554	68,244	65,142	64,268	69,250	70,613	71,807	71,703	
入学参考料	23,653	22,579	22,031	23,658	24,000	18,793	24,863	21,807	16,684	18,994	21,742	
受託事業収入等	61,107	77,695	71,960	62,679	110,259	82,733	80,018	157,707	182,147	190,319	123,000	奨励寄附金、共同研究、受託研究
その他収入 (起債含む)	16,054	41,700	44,960	57,084	87,059	132,182	1,554,837	190,629	238,204	305,365	175,312	
歳入合計 B (特定財源)	627,266	675,311	685,768	687,526	777,530	780,702	2,204,591	909,473	1,000,644	1,107,304	934,013	
一般財源 C (一般財源比率 C/A)	1,995,000	1,737,241	1,682,177	1,548,287	1,560,108	1,592,872	1,930,482	1,705,947	1,723,916	1,576,532	1,671,054	
	76.1%	72.0%	71.0%	69.2%	66.7%	67.1%	46.7%	65.2%	63.3%	58.7%	64.1%	

(注) 本表には、臨時的経費も含める。一般財源とは、歳出から特定財源(授業料、入学料等)を除いた額。

資料 4. 11 セミナーハウスの利用状況

	2000		2001		2002		2003		2004		2005		2006		2007		2008		2009	
	日数	人数	日数	人数	日数	人数	日数	人数	日数	人数	日数	人数	日数	人数	日数	人数	日数	人数	日数	人数
運動系クラブ	14	342			11	185	18	449	20	462	18	398	13	297	13	328	13	328	11	278
文化系クラブ	54	392			6	96	6	120	6	115	7	111	7	133	3	76	4	110	2	70
研究室・ゼミ・学科	4	34			6	112	4	78	2	40	1	20	2	36	1	16	2	36	6	75
その他	11	24			1	29	2	50	1	30	3	65	2	54	4	90	3	68	6	129
合計	83	792	0	0	24	422	30	697	29	647	29	594	24	520	21	510	22	542	25	552

旧セミナーハウス(大浜野町直坂)の老朽化がめだつたため代替施設としてH14からは射水市小杉交流セミナーハウスを利用(後援会から利用料を助成)。2001年度については資料を確認できず。

資料4. 12 教職員一覧

学長、工学部教員

氏名	職名	就任	退任	氏名	職名	就任	退任
学長				電子情報			
川端 昭	学長	1997. 4	2001. 3	大曾根 隆志	教授	1990. 4	2002. 9
中島 恭一	学長	2001. 4	2007. 3	石井 成行	教授	1990. 4	2003. 3
田中正人	学長	2007. 4		中島 恭一	教授	1990. 10	(2001. 3)
教養教育				加藤 裕史			
奥田 実	教授	1990. 4		加藤 裕史	助教授	1990. 4	2005. 3
垣田 邦子	教授	1990. 4		知能デザイン			
中 哲裕	教授	1990. 4		安達 正利	教授	1990. 4	
中川 佳英	教授	1990. 4		中村 清実	教授	1992. 4	
前澤 邦彦	教授	1990. 4		野村 俊	教授	2006. 4	(機械→知能)
原口 志津子	教授	1990. 4		大島 徹	教授	2006. 4	(機械→知能)
佐藤 幸生	教授	2006. 4		平原 達也	教授	2006. 4	
野田 竜夫	教授	1990. 4	2000. 11	前田 幸男	教授	2006. 10	
石森 勇次	准教授	1990. 4		松本 和憲	准教授	1990. 4	
川端 繁樹	准教授	1990. 4		横道 治男	准教授	1991. 4	
福原 忠	准教授	1991. 4		高木 昇	准教授	1991. 4	
Domenic Berducci	准教授	1996. 4		唐木 智明	准教授	1993. 4	
岡本 啓	准教授	1997. 4		神谷 和秀	准教授	2006. 4	(機械→知能)
中島 崇	准教授	1998. 4		大谷 亨	准教授	2006. 4	2008. 5
平野 嘉孝	准教授	1998. 4		藤井 正	講師	1997. 10	
戸田 晃一	准教授	2002. 4		高野 博史	講師	2003. 4	
鈴木 敏彦	准教授	2006. 4		岩井 学	講師	2006. 4	(機械→知能)
上谷 保裕	准教授	2006. 4		小柳 健一	講師	2006. 4	
丸山 義博	准教授	2009. 4		中井 満	講師	2006. 4	
須田 孝司	准教授	2009. 4		松野 隆幸	講師	2006. 4	
森 周司	助教授	1995. 4	2001. 3	森重 健一	助教	2006. 4	
川崎 正志	講師	1995. 4		本吉 達郎	助教	2008. 10	
井戸 啓介	講師	2001. 4		百生 登	助手	2006. 4	2007. 9
機械システム				情報システム			
山本 倫久	教授	1990. 4	2001. 3	岡田 敏美	教授	1990. 4	
森田 幹郎	教授	1990. 4	2002. 3	中野 慎夫	教授	1995. 4	
植松 哲太郎	教授	1990. 4	2005. 3	松田 敏弘	教授	1999. 10	
鈴木 立	教授	1992. 4	2006. 3	松田 弘成	教授	2003. 4	
田中 潔	教授	1992. 10	2008. 3	松本 三千人	教授	2006. 4	
葉山 眞治	教授	1997. 4	2002. 3	太田 聡	教授	2006. 4	
百生 登	助手	1991. 4	(2006. 3)	鳥山 朋二	教授	2008. 4	
佐藤 昌彦	助手	1992. 4	2002. 5	片山 勁	教授	1990. 4	2009. 3
彭 國義	助手	1992. 4	2008. 3	畑田 稔	教授	1998. 11	2008. 3
高杉 信秀	助手	1995. 4	2001. 3	安井 直彦	教授	2001. 4	2008. 3
田中 良巳	助手	1999. 4	2004. 1	安宅 彰隆	准教授	1990. 4	
大塚 貴弘	助手	2002. 4	2005. 3	岩田 榮之	准教授	1990. 4	
川越 誠	教授	1990. 4		西田 泰伸	准教授	1994. 4	
春山 義夫	教授	1990. 4		三宅 壮聡	講師	2000. 4	
松岡 信一	教授	1990. 4	2010. 3	石坂 圭吾	講師	2000. 4	
野村 俊	教授	1990. 4	(2006. 3)	中田 崇	講師	2004. 4	
大島 徹	教授	1990. 4	(2006. 3)	小林 香	講師	1992. 4	
森 孝男	教授	1995. 4		落合 友四郎	講師	2006. 4	2010. 3
石塚 勝	教授	2003. 4		浦島 智	助教	1999. 7	
平井 敏郎	教授	2006. 10	2010. 3	西原 功	助教	2000. 4	
小林 一也	准教授	1990. 4		藤本 雅寿	主任教務職員	1990. 4	2009. 3
神谷 和秀	准教授	1992. 4	(2006. 3)				
坂村 芳孝	准教授	1994. 4					
日比野 敦	准教授	1999. 4					
堀川 教世	准教授	2003. 4					
中川 慎二	准教授	2003. 4					
真田 和昭	准教授	2003. 4					
屋代 春樹	准教授	2006. 10					
舟渡 裕一	講師	1990. 4					
岩井 学	講師	2003. 4	(2006. 3)				
宮本 泰行	講師	2007. 10					
木下 貴博	講師	2008. 4					
晶山 友行	助教	2009. 4					

氏名	職名	就任	退任
生物工学			
浅野泰久	教授	1990. 4	
中島範行	教授	1995. 10	
伊藤伸哉	教授	1997. 4	
榎利之	教授	2004. 4	
橋本正治	教授	2005. 10	
生方信	教授	1995. 4	2003. 9
古米保	教授	1995. 4	2006. 3
加藤康夫	教授	1992. 9	
五十嵐康弘	教授	1996. 4	
大利徹	准教授	1994. 4	2010. 3
生城真一	准教授	2005. 4	
磯貝泰弘	准教授	2007. 4	
岸本崇生	准教授	2007. 4	
米田英伸	講師	1996. 4	
尾仲宏康	講師	1999. 4	
牧野祥嗣	講師	2002. 4	
荻田信二郎	講師	2003. 4	
鎌倉昌樹	講師	2003. 4	
濱田昌弘	助教	2006. 4	
山田雅人	助教	2006. 10	
富宿賢一	助教	2007. 4	
奥直也	助教	2009. 10	
野村泰治	助教	2009. 10	
松浦信康	助手	1995. 10	2004. 3
篠原信	助手	2000. 4	2001. 3

氏名	職名	就任	退任
環境工学			
安田郁子	教授	2009. 4	2010. 3
川上智規	教授	2009. 4	
楠井隆史	教授	2009. 4	
九里徳泰	教授	2009. 4	
奥川光治	准教授	2009. 4	
渡辺幸一	准教授	2009. 4	
立田真文	准教授	2009. 4	
能登勇二	准教授	2009. 4	
高橋剛一郎	准教授	2009. 4	
伊藤始	准教授	2009. 4	
手計太一	講師	2009. 4	
佐伯孝	講師	2009. 4	

注) 職名・所属は、2010年3月までのもの。
 2006. 4～学科再編により機械システムと電子情報が、機械システム、知能デザイン、情報システムに再編
 2009. 4～環境工学科開設

短期大学部教員

氏名	職名	就任	退任
教養教育			
玉木興正	教授	1990. 4	2001. 3
南晃	教授	1990. 4	2001. 3
丸山義博	准教授	1990. 4	(2009. 3)
渡部友子	准教授	2001. 4	2008. 3
須田孝司	准教授	2008. 10	(2009. 3)
生物生産			
折谷隆志	教授	1990. 4	2001. 3
竹内敬俊	助手	1990. 4	2001. 3
生物資源			
小林哲郎	教授	1990. 4	2004. 3
田中陽光	教授	1998. 10	2005. 3
下坪訓次	教授	2002. 9	2009. 3
葭田隆治	教授	1990. 4	2007. 3
佐藤幸生	助教授	1990. 4	(2006. 3)
鈴木敏彦	助教授	1990. 4	(2006. 3)
行枝亮	准教授	1990. 4	2008. 3
遠藤安昭	講師	1990. 4	2006. 3
林節男	講師	1990. 4	(2006. 3)
館澄男	主任教務職員	1992. 4	2004. 3
農業土木			
北條弘生	教授	1990. 4	2001. 3
宮崎平三	助教授	1990. 4	2003. 3

氏名	職名	就任	退任
環境工学			
吉岡龍馬	教授	1994. 4	2002. 3
木沢進	助教授	1990. 4	2002. 3
環境システム			
安田郁子	教授	1990. 4	(2009. 3)
楠井隆史	教授	1990. 4	(2009. 3)
川上智規	教授	1992. 4	(2009. 3)
広瀬慎一	教授	1990. 4	2009. 3
奥川光治	准教授	1990. 4	(2009. 3)
能登勇二	准教授	1990. 4	(2009. 3)
荒井涼	准教授	1990. 4	2009. 3
高橋剛一郎	准教授	1990. 4	(2009. 3)
立田真文	准教授	2002. 4	(2009. 3)
渡辺幸一	准教授	2002. 4	(2009. 3)
林節男	講師	2006. 4	
天野智順	講師	1990. 4	2009. 3
瀧本裕士	講師	1994. 10	2009. 3

注) 職名・所属は、2010年3月までのもの。
 2003. 4～生物生産が生物資源へ移行
 2003. 4～農業土木、環境工学が環境システムへ再編
 2009. 4～工学部環境工学科へ移行

事務局職員

氏名	職名	就任	退任	氏名	職名	就任	退任
根木良実	事務局長	2000.4	2001.3	加藤朝巳	総務課管理係	2008.4	2009.3
井田善久	同上	2001.4	2002.9	新田隆嗣	同上	2009.4	
東野宗久	同上	2002.10	2004.6	林義雄	総務課経理管財係長	2000.4	2002.3
伏江喜夫	同上	2004.7	2006.3	尾先栄一	同上	2002.4	2003.3
斉藤俊明	同上	2006.4	2007.3	山外立見	同上	2003.4	2005.3
林清文	同上	2007.4	2010.3	稲垣信一	同上	2005.4	2006.3
東勲	事務局次長・総務課長	1998.4	2000.7	秋田廣成	同上	2006.4	2008.3
守護実	事務局次長(総務課長)	2000.7	2002.6	矢後澄男	同上	2008.4	2009.3
谷村憲二	事務局次長(教務課長)	2002.7	2004.3	山田徹	同上	2009.4	
宮下修	事務局次長・教務課長	2004.4	2006.3	桐正光	総務課経理管財係	1998.10	2002.3
藤井真次	同上	2006.4	2008.3	松井真樹	同上	1999.4	2001.3
明野忠次	事務局次長・総務課長	2008.4	2009.3	吉野実	同上	2000.12	(2003.3)
城木一郎	同上	2009.4		千葉慎也	同上	2001.4	2004.3
東勲	総務課長	1998.4	2000.7	川田康弘	同上	2001.10	2005.9
守護実	同上	2000.7	2001.3	北林徹	同上	2003.4	2005.3
成田和生	同上	2001.4	2001.11	谷口誉典	同上	2004.4	(2006.3)
守護実	同上	2001.11	2002.3	長崎芳明	同上	2005.4	2009.3
小松裕	同上	2002.4	2004.3	江尻裕子	同上	2005.10	2010.3
増川茂則	同上	2004.4	2006.3	余西昌幸	同上	2006.4	2009.3
高田昇	同上	2006.4	2008.3	宮本賢司	同上	2009.4	
高明野忠	同上	2008.4	2009.3	杉田尚美	同上	2009.4	
城木一郎	同上	2009.4		石田繁	同上	1993.4	
成田和生	教務課長	2000.4	2001.3	浦上稔	教務課長補佐	2000.4	2002.3
海野進	同上	2001.4	2003.3	山外立見	同上	2002.4	2003.3
谷村憲二	同上	2003.4	2004.3	芝田聡	教務課主幹	2003.4	2004.3
宮下修	同上	2004.4	2006.3	下川雅一	同上	2004.4	2007.6
藤井真次	同上	2006.4	2008.3	西村次男	同上	2007.7	2009.3
國谷勝	同上	2008.4		高畑淳一	同上	2009.4	
島崎愼一	総務課主幹	1999.4	2001.3	上田祐紹	教務課工学部係長	2001.4	2004.3
村田芳朗	同上	2001.4	2004.3	杉谷正俊	同上	2004.4	2006.3
芝田聡	同上	2004.4	2006.3	高田亟増	教務課工学部係	1995.4	2002.3
新庄幹夫	同上	2006.4	2007.3	前田諭里	同上	1999.4	2001.3
青木治雄	同上	2007.4	2009.3	中村智恵子	同上	1999.4	2002.3
境博紀	同上	2009.4		須藤大輔	同上	1999.4	2003.3
海下雅人	同上	2005.4	2007.3	関谷充恵	同上	2001.4	2004.3
名村信雄	同上	2007.4	2010.3	鈴木正紀	同上	2002.4	2005.3
仁木久司	総務課副主幹	2003.4	2004.3	波能映子	同上	2002.4	2005.3
佐木圭一	同上	2004.4	2006.3	河尻茂明	同上	2003.4	(2006.3)
青柳忠好	同上	2006.4	2008.3	荒谷宏行	同上	2003.4	2006.3
松井邦彦	同上	2008.4	2009.12	小沼景子	同上	2004.4	(2006.3)
浅野智秀	総務課管理係	1998.4	2001.3	山本雅信	同上	2005.4	2005.9
前川秋人	同上	1998.10	2002.3	表敏明	同上	2005.4	(2006.3)
肥田素子	同上	1999.4	2003.3	池内政晴	同上	2005.10	(2006.3)
白川恵子	同上	2000.4	2002.3	松下光次	同上	2005.4	2006.3
荻生一元	同上	2000.4	2003.3	得能健市	教務課短期大学部係長	1999.4	2001.3
北野達也	同上	2001.4	2003.3	藤田忠彦	同上	2001.4	2003.6
中尾恵美子	同上	2002.4	2005.3	野坂義信	同上	2003.7	2006.3
田中誠	同上	2002.4	2003.9	田村祥一	教務課短期大学部係	1997.10	2003.3
安井勝彦	同上	2003.4	2007.3	飛鳥あき子	同上	2000.4	2002.3
木林誠	同上	2003.4	2006.3	松森清文	同上	1990.4	2001.3
内田知志	同上	2003.10	2005.3	中橋健一	同上	1990.4	2006.3
高嶋裕子	同上	2005.4	2008.3	井上典子	同上	2002.4	2005.3
山崎就弘	同上	2005.4	2007.9	高木伸一	同上	2003.4	2005.3
朝倉	同上	2006.4	2007.3	池田理津子	同上	2005.4	(2006.3)
密衛	同上	2007.4	2010.3	今井義昭	教務課学生募集係長	2006.4	2008.3
蓑口亜紀	同上	2007.4	2010.3	宮本知明	同上	2008.4	2010.3
藤平健次郎	同上	2007.10	2009.9	表敏明	教務課学生募集係	2006.4	2008.3
真木雅子	同上	2008.4	2008.6	河尻茂明	同上	2006.4	2007.3
今村正子	同上	2008.7	2009.3	川辺秀一	同上	2006.4	2009.3
愛場淑子	同上	2009.4		清水克行	同上	2007.4	2010.3
森麻敬太	同上	2009.10		寺西恵理	同上	2008.4	
宮下武久	同上	1999.4	2001.3	野田真	同上	2009.4	
小林和夫	同上	2006.4	2008.3	杉谷正俊	教務課教務学生係長	2006.4	2006.9

氏名	職名	就任	退任	氏名	職名	就任	退任
新村 勉	教務課教務学生係長	2006. 10	2009. 9	廣田 武志	教務課情報研究係	2005. 4	2009. 3
中島 敏寛	同上	2009. 10		福澤 彩子	同上	2005. 4	2007. 3
竹澤 雅彦	教務課教務学生係	2006. 4	2009. 3	谷口 誉典	同上	2006. 4	2008. 3
本吉 真大	同上	2006. 4	2009. 3	早川 由佳	同上	2006. 4	(2007. 3)
小沼 景子	同上	2006. 4	2007. 3	大井 康充	同上	2007. 4	2010. 3
池内 政晴	同上	2006. 4	2008. 3	土肥 淑子	同上	2007. 4	2010. 3
池田 理津子	同上	2006. 4	2008. 3	黒崎 正	同上	2007. 7	
早川 由佳	同上	2007. 4	2009. 3	内橋 英芳	同上	2008. 4	
山本 妙子	同上	2008. 4	2010. 3	山崎 穰	同上	2009. 4	
村上 理沙	同上	2008. 4		木下 道子	同上	1990. 4	2007. 3
高嶋 恭子	同上	2008. 4	2010. 3	山田 寿子	同上	1998. 4	2002. 3
垣内 弥幸	同上	2009. 4		山本 幸子	同上	2000. 4	2003. 3
中橋 聖司	同上	2009. 4		鳥田 昌美	同上	1991. 4	2001. 3
裏田 裕史	同上	2009. 4		五十嵐 奈緒子	同上	2001. 4	2008. 3
出来谷 俊一	教務課情報研究係長	1999. 4	2002. 3	温井 桂子	同上	2003. 4	2008. 3
山田 邦雄	同上	2002. 4	2003. 3	宝田 行男	参与	1998. 4	2001. 3
今村 慶展	同上	2003. 4	2005. 3	田代 久勝	同上	2000. 4	2008. 3
中井 裕	同上	2005. 4	2007. 3	砂子坂 政己	同上	2001. 4	2004. 3
本江 誠	同上	2007. 4	2009. 3	高森 勇	同上	2004. 4	2010. 3
道田 有克	同上	2009. 4		牧野 弥一	同上	2008. 4	
品川 元秀	教務課情報研究係	2000. 4	2001. 3	澤泉 重一	地域連携センター	2004. 4	2008. 3
長谷川 あかね	同上	2000. 4	2003. 3	定村 茂	同上	2004. 4	
北林 徹	同上	2001. 4	(2003. 3)	中島 良文	同上	2004. 4	2007. 10
吉野 実	同上	2003. 4	2004. 3	山田 恵宣	同上	2005. 4	
松下 光次	同上	2003. 4	(2005. 3)	福井 敏	同上	2007. 11	
米澤 浩太郎	同上	2003. 4	2006. 3	広野 雅子	キャリアアドバイザー	2007. 4	
中島 克英	同上	2004. 4	2005. 3	川岸 利征	環境教育コーディネーター	2008. 5	2010. 3
沢井 俊男	同上	2004. 4	2007. 3	大西 可奈子	環境教育評価システム コーディネーター	2009. 10	2010. 3
富田 正吾	同上	2004. 4	2006. 3				

資料4.13 役職者一覧

区 分	任 期	1990	1991	1992	1993	1994	1995	1996	1997
学長	4年①2年②	藤井 澄二				藤井 澄二	藤井 澄二		
工学部長	2年	田原 晴男		中山 一雄		川端 昭	川端 昭	横井	
工学研究科長	2年					藤井 澄二	藤井 澄二	川端	
短期大学部長	2年	高倉 盛安		内山 晃		足立 原貫	折谷 隆志		
学生部長	2年	寛田 知義		寛田 知義		寛田 知義	寛田 知義	大曾根	
副学生部長	2年	玉木 興正		玉木 興正		玉木 興正	玉木 興正		
附属図書館長	2年	川端 昭		川端 昭		前田敬四郎	宮代 裕		
地域連携センター所長	2年								
キャリアセンター所長	2年								
計算機センター所長	2年	中山 一雄		田原 晴男		溝保 正喜	中野 愼夫		
総合研究所所長	学長の兼務			藤井 澄二		藤井 澄二	藤井 澄二		
総合研究所副所長	2年			田原 晴男		田原 晴男	山本 倫久		
生物工学研究センター所長	2年			山田 秀明		山田 秀明	山田 秀明		
附属農場長	2年	足立原 貫		足立 原貫		折谷 隆志	鎌田 新悦		
主任教授									
工 学 部	一般教育・教養教育	2年	寛田 知義	寛田 知義		前田敬四郎	前澤 邦彦		
	機械システム	2年	中山 一雄	宮代 裕		山本 倫久	横井 信安	森田	
	知能デザイン								
	電子情報・情報システム	2年	川端 昭	川端 昭		石井 成行	中島 恭一		
	生物工学	2年							
短 大 部	環境工学	2年							
	一般教育	2年	吉崎 文夫	吉崎 文夫	玉木 興正	玉木 興正	玉木 興正		
	生物生産	2年	折谷 隆志	折谷 隆志		高橋 正行	高橋 正行	小林 哲郎	
	農業土木	2年	鎌田 新悦	鎌田 新悦		鎌田 新悦	鎌田 新悦	広瀬 慎一	
事 務 局	環境工学	2年	川崎 軍治	安田 郁子		安田 郁子	楠井 隆史		
	事務局長		加藤 祐治	発田 悦造	炭谷 秀樹	林 信雄		二上	
	事務局次長		林 太郎	梅沢 實		根木 良実		水上 美之	
	総務課長		水上 美之	梅沢 實	竹田 俊男	根木 良実		水上 美之	
	教務課長			東野 宗朗		根木 良実	能勢 博雄		

1998	1999	2000	2001	2002	2003	2004	2005	2006	2007	2008	2009
川端 昭				中島 恭一			中島 恭一		田中 正人		
信安 昭	中島 恭一		植松哲太郎		田中 潔		田中 潔		川越 誠		川越 誠
折谷 隆志	川端 昭		中島 恭一		中島 恭一		中島 恭一		田中 正人		川越 誠
隆志	奥田 実	吉岡 龍馬		広瀬 慎一		広瀬 慎一		安田 郁子		安田 郁子	
	奥田 実		前澤 邦彦		奥田 実		奥田 実		野村 俊		野村 俊
玉木 興正	玉木 興正	広瀬 慎一		小林 哲郎		楠井 隆史		川上 智規		広瀬 慎一	松本三千人
宮代 裕		葉山 眞治		古米 保		中野 慎夫		岡田 敏美		伊藤 伸哉	中 哲裕
						植松哲太郎		松岡 信一		岡田 敏美	伊藤 伸哉
									田中 潔		奥田 実
中野 慎夫		畑田 稔		畑田 稔		畑田 稔		安井 直彦			中野 慎夫
川端 昭											
山本 倫久											
山田 秀明	中島 恭一		植松哲太郎		田中 潔		田中 潔		浅野 泰久		浅野 泰久
鎌田 新悦		折谷 隆志									
奥田 実	野田 竜夫	前澤 邦彦	中 哲裕		垣田 邦子		前澤 邦彦		垣田 邦子		佐藤 幸生
幹郎		植松哲太郎		田中 潔		松岡 信一		野村 俊	川越 誠	春山~森	石塚 勝
									中村 清実		安達 正利
片山 勁		大曾根隆志		安達 正利		岡田 敏美		中野 慎夫			松田 敏弘
浅野 泰久		古米 保		伊藤 伸哉		浅野 泰久		榊 利之			中島 範行
											川上 智規
玉木 興正	玉木 興正	吉岡 龍馬		広瀬 慎一		広瀬 慎一		安田 郁子		安田 郁子	
小林 哲郎		小林 哲郎		田中 陽光		田中 陽光		葭田 隆治			
北條 弘生		広瀬 慎一		広瀬 慎一							
楠井 隆史		楠井 隆史		安田 郁子		安田 郁子		楠井 隆史			川上 智規
栄一	宮川 忠男	根木 良実	井田 善久	井田~東野	東野 宗朗	東野~伏江	伏江 喜夫	齊藤 俊明			林 清文
東 勲		東~守護	守護 実	守護~谷村	谷村 憲二	宮下 修		藤井 眞次		明野 忠	城木 一郎
東 勲		東~守護	成田~守護	小松 裕		増川 茂則		高田 昇		明野 忠	城木 一郎
岡田 敏彦		成田 和生	海野 進	谷村 憲二		宮下 修		藤井 眞次			國谷 勝