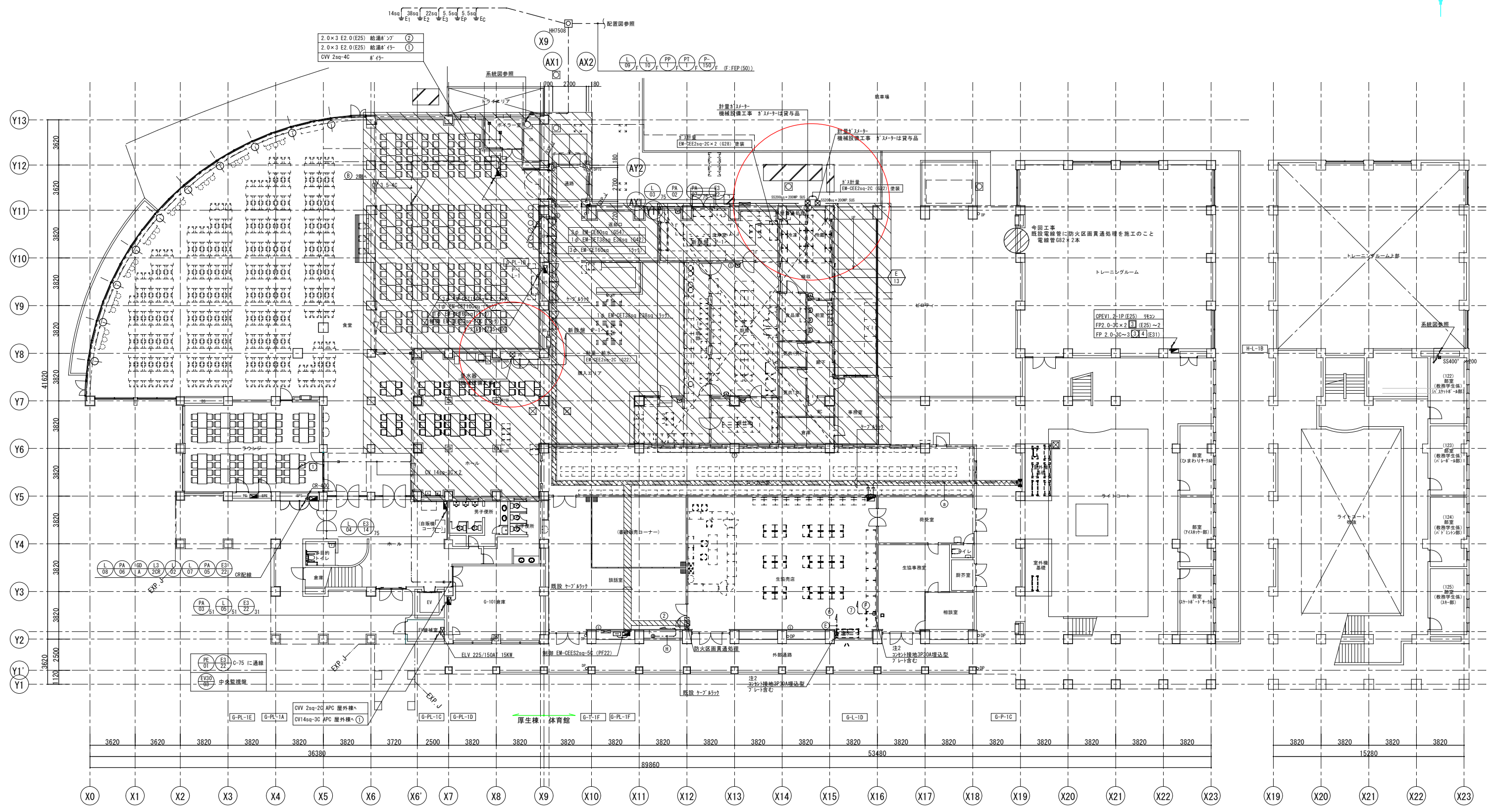


| 記号 | 名称 | 備考 |
|-----|-------------|-------------|
| ■ | 電灯分電盤 | |
| ■ | 動力制御盤 | |
| ■ | 動力・電灯分電盤 | |
| ■ | フットライト | SS150sq×100 |
| /// | 立上り、素通し、立下げ | |



1階平面図

中2階平面図



注記1: 図示なきとも防火区画貫通処理E31を10ヶ所計上すること
 注記2: 図示なきとも既設配線との接続用に下記を計上すること
 フットライト: カス中型四角浅型 10個、ケーブル: EM-CE8sq-4C 200m

| | | | | | |
|--|--------------------------------------|--|---|---------|-----------|
| 富山市安住町7番1号 電話 (076) 432-9785 理事長 中川 潔 管理建築士 一級建築士大臣登録第191311号 篠島弘男 | 富山県建築設計監理協同組合 一級建築士事務所知事登録(14)32号 | 業務名 富山県立大学食堂増築等電気設備工事 図面名 幹線設備 1階平面図【改修後】 | 管理技術者 1級建築士大臣登録 第278810号 池生 崇 縮尺 (A1) 1/150 (A3) 1/300 | 担当 原 監修 | 図面番号 E-09 |
|--|--------------------------------------|--|---|---------|-----------|