

# 2023年度後期 看護学専攻科授業アンケート結果表【全体】

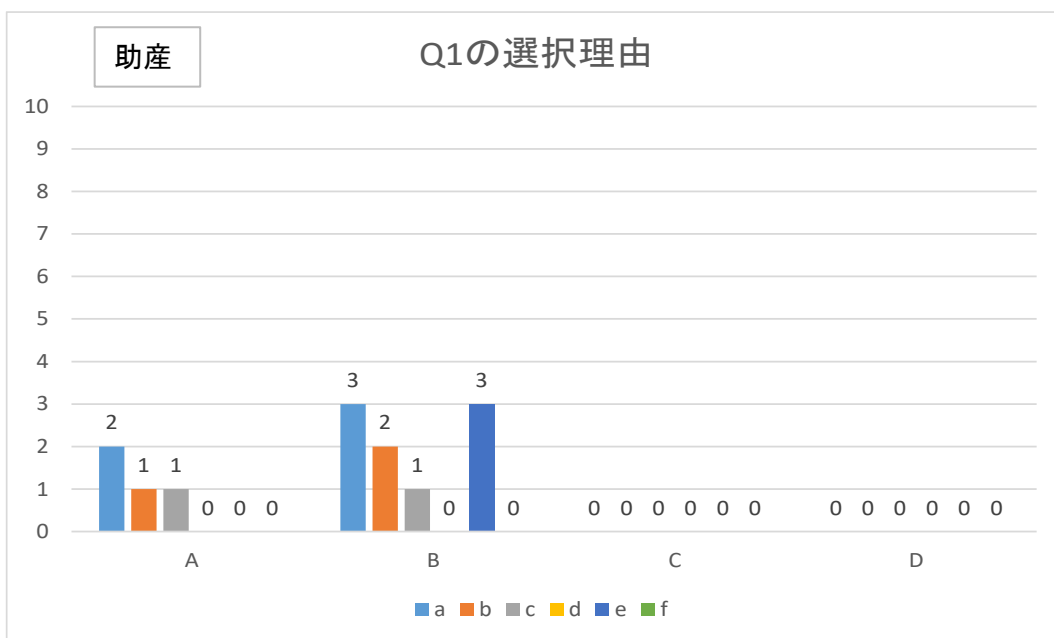
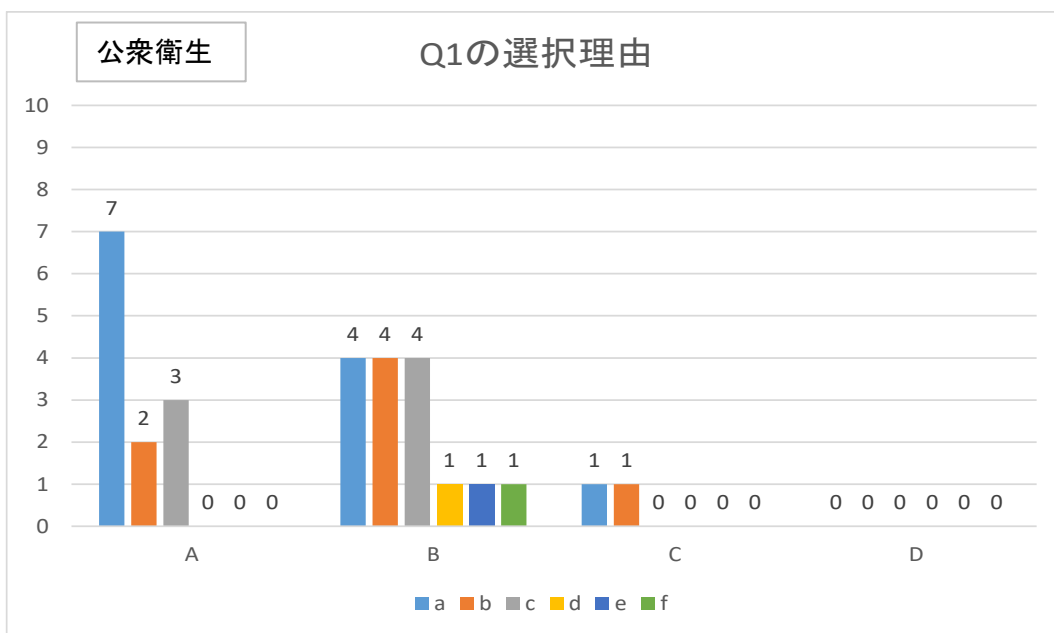
富山県立大学

区分	全体
分野名	実習科目を除く科目

対象者数(延べ数)	122
回答者数(延べ数)	36
回答率(%)※	29.5%

## Q1 授業内容について主体的に学習できましたか？

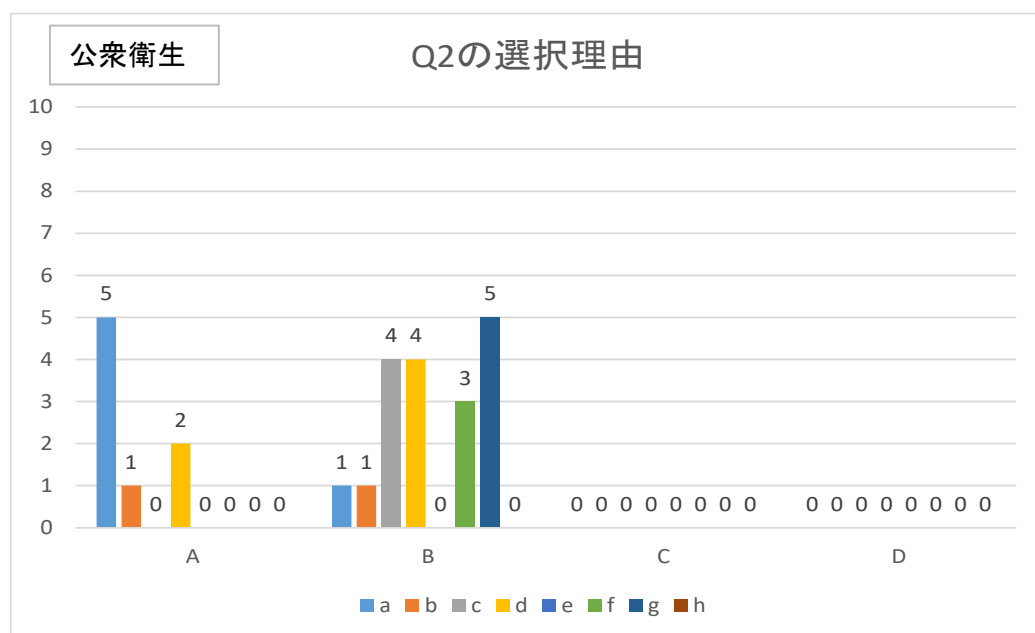
	A 主体的に 学習できた	B ある程度主体的に 学習できた	C あまり主体的に 学習できなかった	D ほとんど主体的に 学習できなかった	無記入 記入ミス	有効 回答者数
専攻科全体	14	21	1	0	0	36
回答率(%)	38.9%	58.3%	2.8%	0.0%		
公衆衛生	11	13	1	0	0	25
回答率(%)	44.0%	52.0%	4.0%	0.0%		
助産	3	8	0	0	0	11
回答率(%)	27.3%	72.7%	0.0%	0.0%		



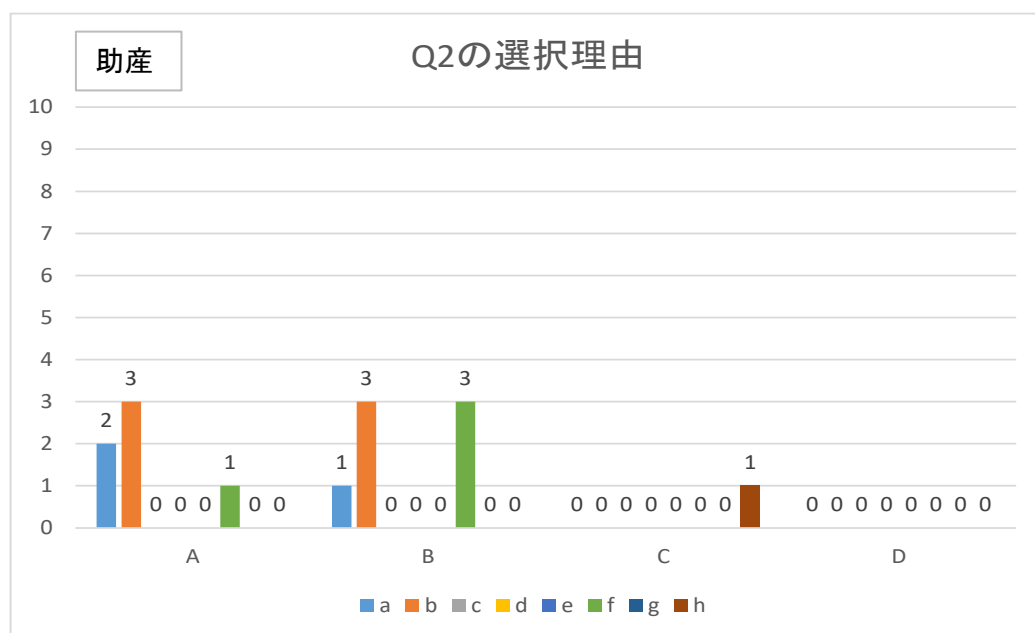
- a. テーマや内容への関心
- b. 科目内容への理解度
- c. 教員の教育への熱意
- d. 教員の研究活動が感じ取れた
- e. 将来の自分との関連性
- f. その他

## Q2 授業科目の内容は理解できましたか？

	A よく理解できた	B ある程度 理解できた	C あまり理解 できなかった	D ほとんど理解 できなかった	無記入 記入ミス	有効 回答者数
専攻科全体	12	23	1	0	0	36
回答率(%)	33.3%	63.9%	2.8%	0.0%		
公衆衛生	8	17	0	0	0	25
回答率(%)	32.0%	68.0%	0.0%	0.0%		
助産	4	6	1	0	0	11
回答率(%)	36.4%	54.5%	9.1%	0.0%		



- a. 教員のプレゼンテーション方法(声・話し方・文字等)
- b. テキスト・資料等のわかりやすさ
- c. 授業のレベルの適切さ
- d. 授業の組み立て・進度の適切さ
- e. 学生への質問と対応
- f. 自分(学生)の基礎知識量・理解力
- g. 自分(学生)の授業に対する意欲・取り組み姿勢
- h. その他



(※) 回答率は小数点第2位を四捨五入して算出しているため、回答率の合計が100%にならない場合があります。